

COLLETORE PORTASTRUMENTI INAIL PER CENTRALI TERMICHE CON POTENZA SUPERIORE A 35 kW

Raggruppa i dispositivi di sicurezza e controllo previsti dalla raccolta R Ed. 2009

VERSIONE FILETTATA

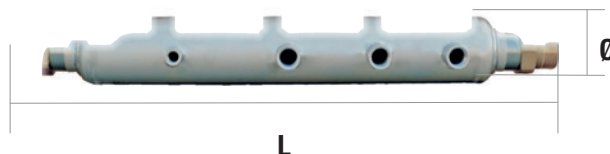
Caratteristiche tecniche:

- Corpo in acciaio zincato filettato maschio, completo di bocchettoni M.
- Riduzioni \varnothing 1/4" per attacchi pressostati
- Pressione max. esercizio: 5 bar
- Temperatura di impiego: $0^\circ \div 110^\circ\text{C}$



I collettori possono essere installati sia in verticale che in orizzontale.

DISPOSITIVI NON INCLUSI VEDI KIT DI COMPLETAMENTO COLLETTORI.



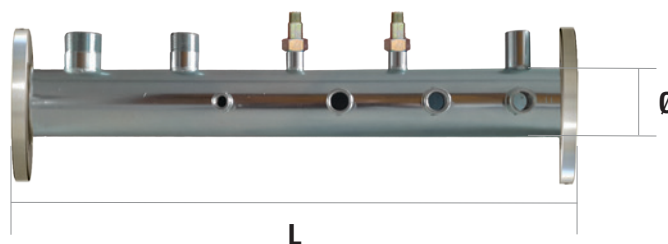
L mm	Ø tubo	Ø connessioni	attacco pressostato minima	attacco valvola sicurezza x Ø	codice
622	2"	1"¼	✓	n.1 Ø ¾"	2814.02.42
648	2"½	1"½	✓	n.1 Ø 1"	2814.02.48
702	3"	2"	✓	n.1 Ø 1"	2814.02.60

VERSIONE FLANGIATA

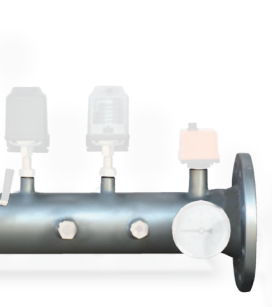
- Corpo in acciaio zincato flangiato UNI 1092-1 PN10/16
- Riduzioni \varnothing 1/4" per attacchi pressostati

Altre caratteristiche tecniche come la versione filettata.

DISPOSITIVI NON INCLUSI VEDI KIT DI COMPLETAMENTO COLLETTORI.



L mm	Ø DN	attacco pressostato minima	attacco valvola sicurezza x Ø	codice
526	50	✓	n.1 Ø 1"	2815.02.50
670	65	✓	n.1 Ø 1"¼+n.1 Ø 1"	2815.02.65
680	80	✓	n.2 Ø 1"¼	2815.02.80
669	100	✓	n.2 Ø 1"¼	2815.02.99



KIT DI COMPLETAMENTO COLLETTORI

DISPOSITIVI E PREDISPOSIZIONI INSERITI NEI KIT

	codice componente	Kit codice 2814.01	Kit codice 2814.02
Pressostato di sicurezza a riarmo manuale regolabile 1 ÷ 5 bar	2534.06	✓	✓
Pressostato di minima a riarmo manuale taratura max. 5 bar	2534.07	✓	✓
Termostato di sicurezza a riarmo manuale a taratura max. 100°C	2557.03	✓	✓
Manometro scala 0/6 bar	4001.06	✓	✓
Rubinetto portamanometro con flangetta di controllo	2516.14	✓	✓
Ricciolo ammortizzatore	2517.14	✓	✓
Termometro Ø 80 - 0 ÷ 120° C gambo posteriore cm. 5	2537.05	✓	✓
Pozzetto di controllo Ø 1/2"	2540.05	✓	✓
Pozzetto per la sonda della valvola di intercettazione combustibile	2527.02	✓	✓

Versione kit	codice
SENZA PRESSOSTATO DI MINIMA	2814.01
CON PRESSOSTATO DI MINIMA	2814.02