

SERIE VIENNA D.M. 174



VALVOLE A SFERA

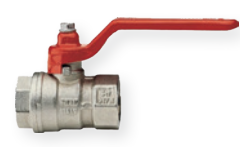
- Corpo in ottone nichelato
- Temperature d'esercizio: -20° ÷ 150°C in assenza di vapore.
- Attacchi filettati ISO 228

VALVOLA A SFERA F.F. PASSAGGIO NORMALE



PN	Ø	codice	pack
30	1/2"	4567.21	15
30	3/4"	4567.27	8
30	1"	4567.33	8

VALVOLA A SFERA F.F. PASSAGGIO NORMALE



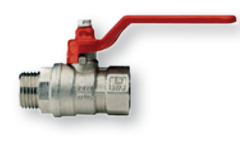
PN	Ø	codice	pack
30	1/2"	4568.21	15
30	3/4"	4568.27	8
30	1"	4568.33	8
25	1"¼	4568.42	4
25	1"½	4568.48	4
25	2"	4568.60	2

VALVOLA A SFERA M.F. PASSAGGIO NORMALE



PN	Ø	codice	pack
30	1/2"	4617.21	15
30	3/4"	4617.27	8
30	1"	4617.33	8

VALVOLA A SFERA M.F. PASSAGGIO NORMALE



PN	Ø	codice	pack
30	1/2"	4618.21	15
30	3/4"	4618.27	8
30	1"	4618.33	8
25	1"¼	4618.42	4
25	1"½	4618.48	4
25	2"	4618.60	2

SERIE IDEAL D.M. 174

VALVOLE A SFERA

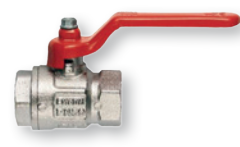
- Corpo in ottone nichelato
- Temperature d'esercizio: -20° ÷ 150°C in assenza di vapore.
- Attacchi filettati ISO 228

VALVOLA A SFERA F.F. PASSAGGIO TOTALE



PN	Ø	codice	pack
50	1/4"	4561.14	15
50	3/8"	4561.17	15
50	1/2"	4561.21	12
40	3/4"	4561.27	8
40	1"	4561.33	6
30	1"¼	4561.42	4

VALVOLA A SFERA F.F. PASSAGGIO TOTALE



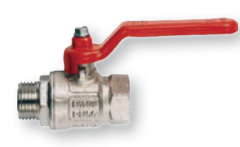
PN	Ø	codice	pack
50	1/2"	4562.21	12
40	3/4"	4562.27	8
40	1"	4562.33	8
30	1"¼	4562.42	4
30	1"½	4562.48	2
25	2"	4562.60	2
18	2"½	4562.75	1
16	3"	4562.90	1
14	4"	4562.99	1

VALVOLA A SFERA M.F. PASSAGGIO TOTALE



PN	Ø	codice	pack
50	1/4"	4563.14	15
50	3/8"	4563.17	15
50	1/2"	4563.21	12
40	3/4"	4563.27	8
40	1"	4563.33	6
30	1"¼	4563.42	4

VALVOLA A SFERA M.F. PASSAGGIO TOTALE



PN	Ø	codice	pack
50	1/2"	4564.21	12
40	3/4"	4564.27	8
40	1"	4564.33	8
30	1"¼	4564.42	4
30	1"½	4564.48	2
25	2"	4564.60	2

SERIE MADRID

D.M. 174

VALVOLE A SFERA

- Corpo in ottone nichelato
- Temperature d'esercizio: -20° ÷ 150°C in assenza di vapore.
- Attacchi filettati ISO 228

VALVOLA A SFERA F.F. PASSAGGIO TOTALE



PN	Ø	codice	pack
50	1/4"	4505.14	15
50	3/8"	4505.17	15
50	1/2"	4505.21	10
40	3/4"	4505.27	8
40	1"	4505.33	6

VALVOLA A SFERA F.F. PASSAGGIO TOTALE



PN	Ø	codice	pack
50	3/8"	4506.17	12
50	1/2"	4506.21	10
40	3/4"	4506.27	8
40	1"	4506.33	6
30	1 1/4"	4506.42	4
30	1 1/2"	4506.48	2
25	2"	4506.60	2

VALVOLA A SFERA M.F. PASSAGGIO TOTALE



PN	Ø	codice	pack
50	3/8"	4507.17	15
50	1/2"	4507.21	10
40	3/4"	4507.27	8
40	1"	4507.33	8

VALVOLA A SFERA M.F. PASSAGGIO TOTALE



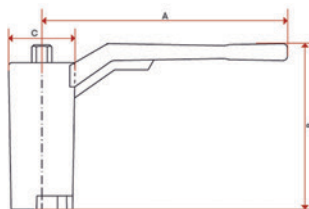
PN	Ø	codice	pack
50	3/8"	4508.17	12
50	1/2"	4508.21	10
40	3/4"	4508.27	8
40	1"	4508.33	6
30	1 1/4"	4508.42	4
30	1 1/2"	4508.48	2
25	2"	4508.60	2

MANIGLIE PROLUNGATE PER VALVOLE A SFERA ITAP

- Maniglia in alluminio verniciato

TABELLA DEI CODICI PER LA SCELTA DELLE MANIGLIE PROLUNGATE

serie	codice	CODICI MANIGLIE						
		1/2"	3/4"÷1"	1 1/4"	1 1/2"	2"	2 1/2"	3"÷4"
VIENNA	4567 - 4568 4617 - 4618	4506.23	4506.25	4506.26	4506.26	4506.28	-	-
IDEAL	4561 - 4562 4563 - 4564	4506.23	4506.25	4506.26	4506.26	4506.28	4506.30	4506.31
MADRID	4505 - 4506 4507 - 4508	4506.24	4506.25	4506.26	4506.28	4506.28	-	-



A (mm)	B (mm)	C (mm)	codice	pack
80	60	26,63	4506.23	-
88,5	68	27,32	4506.24	-
113	74	29,73	4506.25	-
138	77,6	35,20	4506.26	-
158	81,7	41,17	4506.28	-
197	88	51,71	4506.30	-
250	119,5	61,42	4506.31	-