

COMPONENTI PER CENTRALI TERMICHE

COLLETTORE PORTASTRUMENTI INAIL PER CENTRALI TERMICHE CON POTENZA SUPERIORE A 35 kW

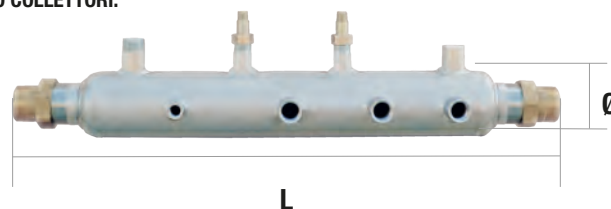
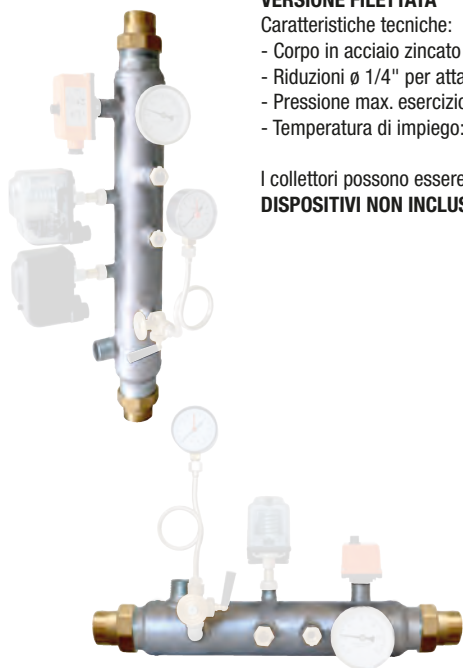
Raggruppa i dispositivi di sicurezza e controllo previsti dalla raccolta R Ed. 2009

VERSIONE FILETTATA

Caratteristiche tecniche:

- Corpo in acciaio zincato filettato maschio, completo di bocchettoni M.
- Riduzioni \varnothing 1/4" per attacchi pressostati
- Pressione max. esercizio: 10 bar
- Temperatura di impiego: $0^{\circ} \div 110^{\circ}\text{C}$

I collettori possono essere installati sia in verticale che in orizzontale.

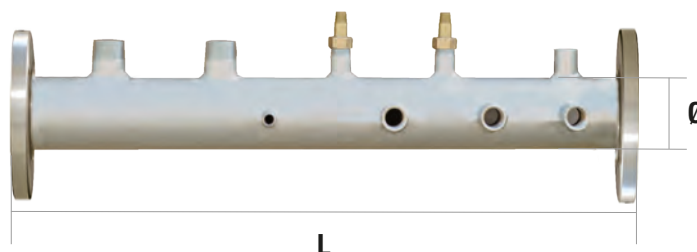
DISPOSITIVI NON INCLUSI VEDI KIT DI COMPLETAMENTO COLLETTORI.

L mm	Ø tubo	Ø connessioni	attacco pressostato minima	attacco valvola sicurezza x Ø	codice	€uro
497	2"	1"¼		n.1 Ø ¾"	2814.01.42	
622	2"	1"¼	✓	n.1 Ø ¾"	2814.02.42	
523	2"½	1"½		n.1 Ø 1"	2814.01.48	
648	2"½	1"½	✓	n.1 Ø 1"	2814.02.48	
577	3"	2"		n.1 Ø 1"	2814.01.60	
702	3"	2"	✓	n.1 Ø 1"	2814.02.60	

VERSIONE FLANGIATA

- Corpo in acciaio zincato flangiato UNI 1092-1 PN10/16
- Riduzioni \varnothing 1/4" per attacchi pressostati

Altre caratteristiche tecniche come la versione filettata.

DISPOSITIVI NON INCLUSI VEDI KIT DI COMPLETAMENTO COLLETTORI.

L mm	Ø DN	attacco valvola sicurezza x Ø	codice	€uro
526	50	n.1 Ø 1"	2815.02.50	
670	65	n.1 Ø 1"¼+n.1 Ø 1"	2815.02.65	
680	80	n.2 Ø 1"¼	2815.02.80	
669	100	n.2 Ø 1"¼	2815.02.99	

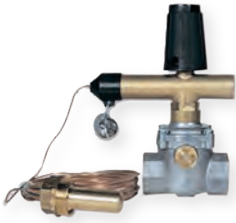
KIT DI COMPLETAMENTO COLLETTORI

DISPOSITIVI E PREDISPOSIZIONI INSERITI NEI KIT	codice componente	Kit codice 2814.01	Kit codice 2814.02
Pressostato di sicurezza a riarmo manuale regolabile 1 ÷ 5 bar	2534.06	✓	✓
Pressostato di minima a riarmo manuale taratura max. 5 bar	2534.07	✓	✓
Termostato di sicurezza a riarmo manuale a taratura max. 100°C	2557.03	✓	✓
Manometro scala 0/6 bar	4001.06	✓	✓
Rubinetto portamanometro con flangetta di controllo	2516.14	✓	✓
Ricciolo ammortizzatore	2517.14	✓	✓
Termometro Ø 80 - 0÷ 120° C gambo posteriore cm. 5	2537.05	✓	✓
Pozzetto di controllo Ø 1/2"	2540.05	✓	✓
Pozzetto per la sonda della valvola di intercettazione combustibile	2527.02	✓	✓

Versione kit	codice	€uro
SENZA PRESSOSTATO DI MINIMA	2814.01	
CON PRESSOSTATO DI MINIMA	2814.02	

**VALVOLA INTERCETTAZIONE COMBUSTIBILE FILETTATA WATTS
QUALIFICATA E TARATA INAIL**

Valvola di intercettazione combustibile ad azione positiva con riarmo manuale.
Idonea per combustibile liquido e gassoso;
Ø 1/2" e 3/4" idonee per gasolio vegetale o "biodiesel".
- Temperatura di taratura: 97°C ± 3°C
- Temperatura max. lato sensore: 120°C
- Lunghezza capillare: 5 m.



Ø 1/2" ÷ 3/4"



Ø 1" ÷ 2"

modello WATTS	pressione max. bar	Ø	codice	€uro	pack
NVF/N15	6	1/2"	2527.21	-	-
NVF/N20	6	3/4"	2527.27	-	-
NVF/N25	6	1"	2527.33	-	-
NVF/N32	1	1 1/4"	2527.42	-	-
NVF/N40	1	1 1/2"	2527.48	-	-
NVF/N50	1	2"	2527.60	-	-
GUAINA DI RICAMBIO			2527.02	-	-

**VALVOLA INTERCETTAZIONE COMBUSTIBILE FLANGIATA WATTS
QUALIFICATA E TARATA INAIL**

Valvola di intercettazione combustibile ad azione positiva con riarmo manuale.
- Temperatura di taratura: 98°C (+ 0°C -5°C) cod.2661.100÷150
- Temperatura max. lato sensore: 120°C



modello WATTS	lungh. cavo capillare m	pressione max. bar	Ø	codice	€uro	pack
NVF/N65	5	1	65	2661.06	-	-
NVF/N80	5	1	80	2661.08	-	-
NVF/N100	6	1	100	2661.10	-	-

**VALVOLA INTERCETTAZIONE COMBUSTIBILE FLANGIATA
QUALIFICATA E TARATA INAIL**

Impiego: gas (metano, gas di città, GPL), gasolio e olio combustibile
- Campo di temperatura ambiente valvola: -15° ÷ 70°C
- Temperatura di taratura: 98°C (+0 -5 °C)
- Attacco pozzetto: G 1/2"
- Pressione max. di esercizio valvola: 1 bar
- Attacchi flangiati PN16: secondo ISO 7005
- Lunghezza capillare: 5 m (a richiesta 10 m)

Materiali

- Corpi e coperchi: alluminio pressofuso (UNI EN 1706)
- Pozzetto: ottone OT-58 (UNI EN 12164)
- Organi di tenuta: gomma FKM (UNI 7702)



DN	codice	€uro	pack
65	2661.03.06	-	-
80	2661.03.08	-	-
100	2661.03.10	-	-
125	2661.03.12	-	-
150	2661.03.15	-	-

VALVOLA DI SCARICO TERMICO WATTS QUALIFICATA E TARATA INAIL

Valvola di scarico termico ad azione positiva, con riarmo manuale e segnale ottico.

- Potenzialità di scarico senza reintegro:
1"¼ 176.750 kcal/h pari a 7070 l/h,
1"½ 318.200 kcal/h pari a 12728 l/h
- Scarto di chiusura max. 20%
- Temperatura di taratura: 95°C
- Temperatura di impiego: -10° ÷ +120°C



modello WATTS	Ø	codice	€uro	pack
VTFN32	1"¼	2526.42	-	-
VTFN40	1"½	2526.48	-	-

VALVOLA DI SCARICO DI SICUREZZA TERMICA WATTS

Per caldaie a combustibile solido non polverizzato a doppia sicurezza.

- Omologato DIN
- Corpo in ottone nichelato attacchi 3/4" F
- Sonda ad immersione con guaina da 145 mm attacco Ø 1/2", collegata al corpo valvola tramite capillare da 1300 mm
- Portata di scarico max 6500 l/h a 8 bar
- Pressione max. d'esercizio: 10 bar
- Temperatura di taratura: 97°C
- Temperatura di scarico portata max. 107°C



	Ø	codice	€uro	pack
	3/4"	2528.00	-	-
GUAINA DI RICAMBIO 1/2"		2528.01	-	-

VALVOLA DI SCARICO DI SICUREZZA TERMICA

Per generatori termici, quali caldaie funzionanti con biomasse, a doppia sicurezza.

- Corpo in ottone attacchi 3/4" F
- Sonda ad immersione con guaina da 152 mm attacco Ø 1/2", collegata al corpo valvola tramite capillare da 1300 mm
- Portata di scarico Δp: 1 bar 3 m³/h
- Pressione max. d'esercizio: 10 bar
- Temperatura di taratura: 95°C
- Campo di lavoro: 92 ÷ 112°C
- Temperatura max. sensore: 122°C



	Ø	codice	€uro	pack
	3/4"	2529.02	-	-

VALVOLA DI SCARICO TERMICO CON REINTEGRO

Viene utilizzata per evitare il surriscaldamento dei generatori a combustibile solido, al raggiungimento della temperatura di 95°C la valvola apre simultaneamente sia lo scarico dell'acqua calda presente in caldaia sia l'ingresso dell'acqua fredda necessaria per riportare la temperatura dell'acqua presente in caldaia entro i valori prestabiliti di funzionamento.

- Completa di manopola di spurgo manuale.
- Pressione max. lato caldaia: 4 bar
 - Pressione max. ingresso acqua: 6 bar
 - Temperatura di apertura: 95°C (0/+5°C)
 - Temperatura max. di esercizio: 120°C
 - Deflusso nominale a 1 bar: 1,9 m³/h
 - Capacità massima: 100 kW (86.000 Kcal/h)
 - Flusso massimo: 2000 kg/h



	Ø	codice	€uro	pack
	3/4"	2593.01	-	-

REGOLATORE DI TIRAGGIO A SEMPLICE SICUREZZA

- Elemento termosensibile a cera
- Lunghezza catenella: 1200 mm
- Raccordo di montaggio sulla caldaia Ø 3/4" conico
- Campo di regolazione: 30° ÷ 100°C



Ø	codice	€uro	pack
3/4"	2531.01	-	-

IMBUTO DI SCARICO A VISTA

- Corpo in PA66 30% fibra vetro
- Attacchi femmina - femmina



Ø	codice	€uro	pack
1/2"	2520.01.21	-	-
3/4"	2520.01.27	-	-
1"	2520.01.33	-	-
1"¼	2520.01.42	-	-



VALVOLA DI SICUREZZA A MEMBRANA QUALIFICATA WATTS TARATA INAIL

Dati Tecnici:

- Pressione nominale: 10 bar
- Campo di temperatura: -10° ÷ +120°C
- Scarto di chiusura max. 20%
- Sovrapressione max. 10%
- Cat. PED: IV

Materiali:

- Corpo e calotta in ottone CW617N
- Manopola in tecnopolimero antiurto
- Molla: acciaio

modello VST	Potenzialità scarico kg/h	1/2"x3/4" Ø x bar	codice	€uro	modello VST	Potenzialità scarico kg/h	3/4"x1" Ø x bar	codice	€uro	modello VST	Potenzialità scarico kg/h	1"x1"1/4" Ø x bar	codice	€uro
25	221,40	2,50	2523.25		25	443,52	2,50	2524.25		25	615,03	2,50	2525.25	
27	233,78	2,70	2523.27		27	468,31	2,70	2524.27		27	649,41	2,70	2525.27	
30	253,74	3,00	2523.30		30	508,30	3,00	2524.30		30	704,86	3,00	2525.30	
35	284,07	3,50	2523.35		35	569,04	3,50	2524.35		35	789,09	3,50	2525.35	
40	318,07	4,00	2523.40		40	637,17	4,00	2524.40		40	883,56	4,00	2525.40	
45	344,78	4,50	2523.45		45	690,67	4,50	2524.45		45	957,75	4,50	2525.45	
50	376,39	5,00	2523.50		50	753,98	5,00	2524.50		50	1045,55	5,00	2525.50	
54	399,70	5,40	2523.54		54	804,25	5,40	2524.54		54	1120,24	5,40	2525.54	
60	442,81	6,00	2523.60		60	887,04	6,00	2524.60		60	1230,06	6,00	2525.60	

VALVOLA DI SICUREZZA A MEMBRANA QUALIFICATA E TARATA INAIL

Dati Tecnici:

- Fluidi: acqua calda, aria
- Pressione nominale: 10 bar
- Campo di temperatura: 5°÷110°C
- Sovrapressione apertura: 10 %
- Scarto di chiusura: 20 %
- Cat. PED: IV

Materiali

- Corpo: ottone UNI EN 12165 CW617N
- Manopola: ABS
- Molla: acciaio



Potenzialità scarico kg/h	Ø x bar	codice	€uro	Potenzialità scarico kg/h	Ø x bar	codice	€uro
210,91	1/2"x3/4" x 2,25	2523.02.22		585,86	1"x1"1/4" x 2,25	2525.02.22	
229,52	2,50	2523.02.25		637,55	2,50	2525.02.25	
243,86	2,70	2523.02.27		677,40	2,70	2525.02.27	
263,04	3,00	2523.02.30		730,68	3,00	2525.02.30	
296,34	3,50	2523.02.35		823,17	3,50	2525.02.35	
329,73	4,00	2523.02.40		915,92	4,00	2525.02.40	
360,16	4,50	2523.02.45		1000,47	4,50	2525.02.45	
396,79	5,00	2523.02.50		1102,21	5,00	2525.02.50	
425,65	5,40	2523.02.54		1182,37	5,40	2525.02.54	
450,20	6,00	2523.02.60		1250,59	6,00	2525.02.60	
520,23	7,00	2523.02.70		1445,12	7,00	2525.02.70	
585,26	8,00	2523.02.80		1625,76	8,00	2525.02.80	
392,78	3/4"x1" x 2,25	2524.02.22		1073,33	1"1/4"x1"1/2" x 2,25	2564.02.22	
427,44	2,50	2524.02.25		1168,04	2,50	2564.02.25	
454,16	2,70	2524.02.27		1241,04	2,70	2564.02.27	
489,88	3,00	2524.02.30		1338,65	3,00	2564.02.30	
551,89	3,50	2524.02.35		1508,10	3,50	2564.02.35	
614,07	4,00	2524.02.40		1678,03	4,00	2564.02.40	
670,76	4,50	2524.02.45		1832,92	4,50	2564.02.45	
738,97	5,00	2524.02.50		2019,32	5,00	2564.02.50	
792,71	5,40	2524.02.54		2166,18	5,40	2564.02.54	
838,44	6,00	2524.02.60		2291,16	6,00	2564.02.60	
968,87	7,00	2524.02.70		2647,56	7,00	2564.02.70	
1089,98	8,00	2524.02.80		2978,50	8,00	2564.02.80	

IMBUTO DI SCARICO A VISTA

- Corpo in ottone
- Attacchi femmina - femmina



Ø	codice	€uro	pack
1/2"	2520.21	-	-
3/4"	2520.27	-	-
1"	2520.33	-	-
1"1/4	2520.42	-	-
1"1/2	2520.48	-	-

CURVA PER IMBUTO DI SCARICO A VISTA

- Curva in ottone
- Attacchi femmina - femmina



Ø	codice	€uro	pack
3/4"	2520.02.27	-	-
1"	2520.02.33	-	-
1"1/4	2520.02.42	-	-

NOVITÀ

**GRUPPO DI SICUREZZA**

Gruppo di sicurezza per impianti di riscaldamento composto da valvola di sfiato, valvola di sicurezza e manometro

- Pressione max.: 10 bar
- Taratura valvola sicurezza: 3 bar
- Temperatura max. di esercizio: 110°C
- Manometro : 0 ÷ 6 bar
- Attacco: 1"

h mm	largh. mm	codice	€uro	pack
130	185	2521.03.06	-	-



2,5 ÷ 3,5 bar



6 ÷ 7 bar

VALVOLA DI SICUREZZA ORDINARIA FEMMINA

- Corpo in ottone
- Pressione max. 10 bar
- Temperatura max. di esercizio: 110°C
- Sovrapressione apertura 10%

Ø x bar	codice	€uro	pack	Ø x bar	codice	€uro	pack
1/2" x 2,5	2521.25	-	-	-	-	-	-
1/2" x 3,0	2521.30	-	-	3/4" x 3,0	2522.30	-	-
1/2" x 3,5	2521.35	-	-	-	-	-	-
1/2" x 6,0	2521.60	-	-	3/4" x 6,0	2522.60	-	-
1/2" x 7,0	2521.70	-	-	3/4" x 7,0	2522.70	-	-



2,5 ÷ 3,5 bar



6 ÷ 7 bar

VALVOLA DI SICUREZZA ORDINARIA MASCHIO

- Corpo in ottone
- Pressione max. 10 bar
- Temperatura max. di esercizio: 110°C
- Sovrapressione apertura 10%

Ø x bar	codice	€uro	pack	Ø x bar	codice	€uro	pack
1/2" x 2,5	2607.25	-	-	-	-	-	-
1/2" x 3,0	2607.30	-	-	3/4" x 3,0	2608.30	-	-
1/2" x 3,5	2607.35	-	-	-	-	-	-
1/2" x 6,0	2607.60	-	-	3/4" x 6,0	2608.60	-	-
1/2" x 7,0	2607.70	-	-	3/4" x 7,0	2608.70	-	-

**VALVOLA DI SICUREZZA ORDINARIA MASCHIO
CON ATTACCO Ø 1/4" PER MANOMETRO**

- Corpo in ottone
- Pressione max. 10 bar
- Temperatura max. di esercizio: 110°C
- Sovrapressione apertura 10%

Ø x bar	codice	€uro	pack
1/2" x 3,0	2609.30	-	-

**VALVOLA DI SICUREZZA FEMMINA
PER IMPIANTI SOLARI**

- Corpo in ottone
- Attacchi femmina-femmina 1/2" x 3/4"
- Fluido: acqua e fluidi gruppo 2
- Soluzioni glicolate 50%
- Pressione max. di esercizio: 10 bar
- Temperatura max. di esercizio: 160°C

taratura bar	codice	€uro	pack
3	2807.03	-	-
4	2807.04	-	-
6	2807.06	-	-
8	2807.08	-	-
10	2807.10	-	-

**VALVOLA LIMITATRICE DI PRESSIONE DIRITTA
CON SCARICO LIBERO**

IN ACCORDO ALLA DIRETTIVA PED 2014/68/CE
Per acqua, liquidi e gas non pericolosi, aria
- Corpo in ottone
- Sede in Teflon
- Campo di taratura 0÷9 bar
- Temperatura di impiego: -0° ÷ +180°C



Ø	codice	€uro	pack
1/2"	4010.21	-	-
3/4"	4010.27	-	-
1"	4010.33	-	-

**VALVOLA LIMITATRICE DI PRESSIONE A SQUADRA
CON SCARICO CONVOGLIATO**

IN ACCORDO ALLA DIRETTIVA PED 2014/68/CE
Per acqua, liquidi e gas non pericolosi, aria
- Corpo in ottone
- Sede in Teflon
- Campo di taratura 0÷9 bar
- Temperatura di impiego: -0° ÷ +180°C



Ø	codice	€uro	pack
1/2"	4011.21	-	-
3/4"	4011.27	-	-
1"	4011.33	-	-
1"¼	4011.42	-	-
1"½	4011.48	-	-
2"	4011.60	-	-

VALVOLA BY-PASS DIFFERENZIALE

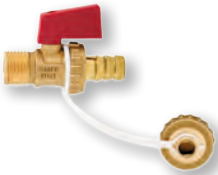
Da inserire in ogni impianto di riscaldamento, fra mandata e ritorno, qualora vi siano organi d'intercettazione automatici o manuali sui corpi scaldanti (valvole termostatiche, di zona, ecc.).
- Corpo in ottone
- Temperatura max. di esercizio: 110°C



campo di regolazione bar	pressione max. esercizio bar	Ø	codice	€uro	pack
0,1 ÷ 0,6	10	3/4" x 3/4"	2532.28	-	-
0,03 ÷ 0,55	6	1" x 1"	2532.33	-	-
0,06 ÷ 0,46	6	1"¼ x 1"¼	2532.42	-	-

RUBINETTO SCARICO CALDAIA A SFERA

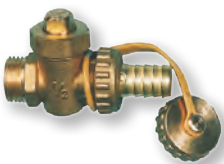
- Corpo valvola, tappo e girello: ottone
- Pressione max. esercizio: 10 bar
- Temperatura di impiego: -10° ÷ 90°C



Ø	codice	€uro	pack
1/2"	2576.21	-	20

RUBINETTO SCARICO CALDAIA

- Pressione max. esercizio: 7 bar
- Temperatura max. di esercizio: 90°C



Ø	codice	€uro	pack
1/2"	2509.21	-	10
3/4"	2509.27	-	10

GRUPPO RIEMPIMENTO - 1/2"

E' composto dal riduttore di pressione - rubinetto di intercettazione ritegno e filtro

- Corpo e organi mobili in ottone
- Entrata maschio a bocchettone, uscita femmina
- Attacco per manometro: Ø 1/4"
- Pressione max. a monte: 10 bar
- Pressione di valle regolabile: 1 ÷ 4 bar
- Temperatura max. fluido: 80°C



Ø	codice	€uro	pack
1/2"	2519.22	-	-
MANOMETRO	4001.06	-	-

NOVITÀ**GRUPPO RIEMPIMENTO PER GRANDI PORTATE - 3/4"**

Per caratteristiche riduttore cod. 4502.28 vedere a pag.98

Il KIT è composto da:

N.	codice	descrizione
1	4565.27	VALVOLA A SFERA F.F. CON RITEGNO 3/4"
1	4502.28	RIDUTT. PRESS.3/4" C/MANOM.E FILTRO
1	4561.27	VALVOLA SFERA FARFALLA F.F. 3/4"

codice	€uro	pack
2519.27	-	-

GRUPPO DI RIEMPIMENTO AUTOMATICO CON DISCONNETTORE TIPO CAa - 1/2"

Per caratteristiche disconnettore cod. 2621.02.23 vedere a pag.112

Il KIT è composto da:

N.	codice	descrizione
2	4563.21	VALVOLA SFERA FARFALLA M.F. 1/2"
1	2621.02.23	DISCONNETTORE ZONA PRESS.RIDOTTA NON CONTROLLATA CAa 1/2" F. BOCCH.
1	2519.22	GRUPPO RIEMPIMENTO 1/2"
1	4001.06	MANOMETRO Ø 63 RADIALE 1/4" - 0/6 BAR

codice	€uro	pack
2519.01.21	-	-

GRUPPO DI RIEMPIMENTO CON DISCONNETTORE TIPO BA, FILTRO A Y - 1/2"

Per caratteristiche disconnettore cod. 5001.22 vedere a pag. 112

Il KIT è composto da:

N.	codice	descrizione
1	4563.21	VALVOLA SFERA FARFALLA M.F. 1/2"
1	4517.21	FILTRO RACCOLITORE IMPURITÀ 1/2"
1	5001.22	DISCONNETTORE PRESSIONE RIDOTTA CONTROLLATA BA FILETT.1/2"
1	2519.21	GRUPPO RIEMPIMENTO 1/2"
1	4001.06	MANOMETRO Ø 63 RADIALE 1/4" - 0/6 BAR
1	4562.21	VALVOLA SFERA LEVA F.F. 1/2"

codice	€uro	pack
2519.02.21	-	-

GRUPPO DI RIEMPIMENTO CON DISCONNETTORE TIPO BA, FILTRO A Y - 3/4"

Per caratteristiche disconnettore cod. 5001.28 vedere a pag. 112
Per caratteristiche riduttore cod. 4502.27 vedere a pag. 98

Il KIT è composto da:

N.	codice	descrizione
2	4563.27	VALVOLA SFERA FARFALLA M.F. 3/4"
1	4517.27	FILTRO RACCOLITORE IMPURITÀ 3/4"
1	5001.28	DISCONNETTORE PRESS.RIDOTTA CONTROLLATA BA FILETTATO 3/4"
1	4502.27	RIDUTTORE DI PRESSIONE 3/4"
1	4003.06	MANOMETRO Ø 63 POSTERIORE 1/4" - 0/6 BAR

codice	€uro	pack
2519.02.27	-	-

VASI ESPANSIONE PER RISCALDAMENTO

VAREM[®]
S.p.a.

VASO ESPANSIONE PER CALDAIA

Per impianti di riscaldamento

Utilizzo con glicole non ammesso.

- A membrana fissa
- Precarica: 1 bar
- Pressione max: 3 bar
- Temperatura di impiego: -10 ÷ +99°C
- Raccordo maschio ø 3/4"



h mm	Ø raccordo mm	capacità lt	codice	€uro	pack
86	385 3/8"	6	2714.06	-	-
103	385 3/4"	8	2714.08	-	-
110	385 3/4"	10	2714.10	-	-
142	385 3/4"	12	2714.12	-	-
160	385 3/4"	14	2714.14	-	-
190	385 3/4"	18	2714.18	-	-
103	325 3/4"	6	2715.06	-	-
128	325 3/4"	8	2715.08	-	-
138	325 3/4"	10	2715.10	-	-
160	325 3/4"	12	2715.12	-	-

VASO ESPANSIONE CERTIFICATO CE

Per impianti di riscaldamento

Utilizzo con glicole max. 20% temp. max. di 70°C

- A membrana fissa
- Flangia in acciaio zincato
- Precarica: 1,5 bar
- Pressione max: 6 bar
- Temperatura di impiego: -10 ÷ +99°C
- Dove "•" CE non applicabile



h mm	Ø raccordo mm	capacità lt	codice	€uro	pack
325	160 3/4"	5 •	2713.05	-	-
330	200 3/4"	8 •	2713.08	-	-
310	270 3/4"	12	2713.12	-	-
415	270 3/4"	18	2713.18	-	-
460	290 3/4"	25	2713.25	-	-

VASO ESPANSIONE CERTIFICATO CE

Per impianti di riscaldamento

Utilizzo con glicole max. 20% alla temp. max. di 70°C

- A membrana intercambiabile
- Flangia in acciaio
- Precarica: 1,5 bar
- Pressione max: 6 bar - (5 bar solo 2721.03)
- Temperatura di impiego: -10 ÷ +99°C



2721.99

flangia	h mm	Ø raccordo mm	capacità lt	codice	€uro	pack
fissa zincata	525	320 3/4"	35	2721.03	-	-
intercamb. zincata	620	380 3/4"	50	2721.05	-	-
intercamb. zincata	650	450 1"	80	2721.08	-	-
intercamb. zincata	730	450 1"	100	2721.10	-	-
intercamb. zincata	810	554 1 1/2"	150	2721.15	-	-
intercamb. zincata	988	554 1 1/2"	200	2721.20	-	-
intercamb. zincata	1006	624 1 1/2"	250	2721.25	-	-
intercamb. zincata	1160	624 1 1/2"	300	2721.30	-	-
intercamb. zincata	1520	624 1 1/2"	400	2721.40	-	-
intercamb. verniciata	1250	790 1 1/2"	500	2721.50	-	-
intercamb. verniciata	1525	790 1 1/2"	600	2721.60	-	-
intercamb. verniciata	1635	790 1 1/2"	700	2721.70	-	-
intercamb. verniciata	1913	930 2"	1000	2721.99	-	-

VASI ESPANSIONE ANTINCENDIO E ALTA PRESSIONE

VASO ESPANSIONE CERTIFICATO CE

Per impianti antincendio e impianti di pressurizzazione

Utilizzo con glicole non ammesso.

- A membrana intercambiabile per uso alimentare
- Flangia in acciaio al carbonio zincato
- Precarica: 2 bar
- Pressione max: 16 bar
- Temperatura di impiego: -10 ÷ +99°C



h mm	Ø raccordo mm	capacità lt	codice	€uro	pack
320	200 1"	8	4034.16.008	-	-
509	250 1"	20	4034.16.02	-	-
759	379 1"	50	4034.16.05	-	-
789	450 1"	80	4034.16.08	-	-
910	450 1"	100	4034.16.10	-	-

VASI ESPANSIONE MULTIFUNZIONE



VASO ESPANSIONE MULTIFUNZIONE CERTIFICATO CE

- Per impianti sollevamento acqua, riscaldamento, acqua calda sanitaria e **uso alimentare**.
 Utilizzo con glicole max. 20% alla temperatura max. di 70°C
- A membrana intercambiabile per uso alimentare
 - Flangia in acciaio inox
 - Precarica: 2 bar
 - Pressione max: 10 bar
 - Temperatura di impiego: -10 ÷ +99°C

h mm	Ø mm	raccordo Ø	capacità lit	codice	€uro	pack
704	380	1"	60	2716.06	-	-
660	450	1"	80	2716.08	-	-
730	450	1"	100	2716.10	-	-
810	554	1"½	150	2716.15	-	-
988	554	1"½	200	2716.20	-	-
1006	624	1"½	250	2716.25	-	-
1160	624	1"½	300	2716.30	-	-
1520	624	1"½	400	2716.40	-	-

VASO ESPANSIONE MULTIFUNZIONE CERTIFICATO CE

- Per riscaldamento, acqua sanitaria calda e fredda, **uso alimentare**, bollitori, anti colpo d'ariete, elettropompe.
 Utilizzo con glicole max. 20% alla temperatura max. di 70°C
- A membrana fissa
 - Flangia in acciaio inox
 - Precarica: 3,5 bar
 - Temperatura di impiego: -10 ÷ +99°C
 - Dove "•" CE non applicabile



pressione max. bar	h mm	Ø mm	raccordo Ø	capacità lit	codice	€uro	pack
10	237	125	1/2"	2	• 2712.02	-	-
8	325	160	3/4"	5	• 2712.05	-	-
8	337	200	3/4"	8	2712.08	-	-
8	310	270	3/4"	12	2712.12	-	-
8	415	270	3/4"	18	2712.18	-	-
8	460	290	3/4"	25	2712.25	-	-
8	580	320	3/4"	40	2712.40	-	-

TRONCHETTO PORTASTRUMENTI DI SICUREZZA PER VASO DI ESPANSIONE

- Pressione max.: 10 bar
 - Temperatura max.: 90°C
 - Taratura valvola: 3 bar
 - Scarico max.: 60 Kv
- Il tronchetto è fornito con i componenti non assemblati:
- Tronchetto ricurvo in acciaio con staffa di fissaggio a muro
 - Valvola automatica di sfogo aria Ø 3/8"
 - Valvola sicurezza ordinaria Ø 1/2"
 - Manometro: Ø 63 x 1/4" 0÷6 bar
 - Connessione Ø 3/4" con rubinetto automatico per vaso di espansione



codice	€uro	pack
2815.27	-	-

RACCORDO AUTOMATICO PER VASI DI ESPANSIONE

- Consente la sostituzione del vaso di espansione senza svuotare l'impianto.
- Pressione max.: 10 bar



CON RUBINETTO SCARICO ORIENTABILE

temperatura max. °C	raccordo m.f. Ø	codice	€uro	pack
100	3/4"	2513.27	-	-

RACCORDO AUTOMATICO PER VASI DI ESPANSIONE

- Consente la sostituzione del vaso di espansione senza svuotare l'impianto.
- Pressione max.: 10 bar



PER SOLARE

temperatura max. °C	raccordo m.f. Ø	codice	€uro	pack
160	3/4"	2513.28	-	-

VASI PER IMPIANTI SOLARI



VASO ESPANSIONE PER IMPIANTI SOLARI CERTIFICATO CE CONSIGLIATO ANCHE PER ACQUA REFRIGERATA

Possono lavorare con glicole etilenico e polipropilenico fino ad una concentrazione del 100%

- Membrana in gomma resistente alle alte temperature con picchi di 130°C per brevi periodi
- Precarica 2,5 bar
- Flangia acciaio zincata membrana fissa (da 12 a 25 l)
- Flangia inox membrana intercambiabile (da 40 a 300 l)

pressione max. bar	h mm	Ø raccordo mm	capacità Ø lt	codice	€uro	pack
8	310	270	3/4"	12	2719.12	-
8	415	270	3/4"	18	2719.19	-
8	460	290	3/4"	25	2719.25	-
10	580	320	3/4"	40	2719.40	-
10	670	380	3/4"	60	2719.60	-
10	650	450	3/4"	80	2719.80	-
10	730	450	1"	100	2719.100	-
10	810	554	1"½	150	2719.150	-
10	988	554	1"½	200	2719.200	-
10	1160	624	1"½	300	2719.300	-

PREVASO SOLARE

Serbatoio a doppio raccordo senza membrana, viene inserito prima del vaso d'espansione per ridurre la temperatura e compensare parzialmente le variazioni di pressione.

- Capacità litri 18
- Pressione max. di esercizio: 10 bar
- Raccordi 3/4"



h mm	Ø raccordo mm	capacità Ø lt	codice	€uro	pack
450	270	3/4"	18	2719.18	-

AUTOCLAVI USO ALIMENTARE



AUTOCLAVE A BASAMENTO TIPO VERTICALE - CERTIFICATO CE PER ACQUA AD USO ALIMENTARE

- Membrana intercambiabile
- Flangia in acciaio zincata
- Precarica 2 bar
- Pressione max. di esercizio: 10 bar
- Temperatura di impiego: -10° ÷ +99°C

Ø mm	H mm	raccordo Ø	capacità lt	codice	€uro	pack
450	789	1"	80	4034.08	-	
450	910	1"	100	4034.10	-	
554	1250	1"½	200	4034.20	-	
624	1370	1"½	300	4034.30	-	
790	1460	1"½	500	4034.50	-	
790	1925	1"½	750	4034.75	-	
945	1912	2"	1000	4034.99	-	



VASO DI ESPANSIONE IN ACCIAIO INOX AISI 304 - CERTIFICATO CE PER ACQUA AD USO ALIMENTARE

Per sollevamento acqua, acqua sanitaria, bollitori, elettropompe.

- Membrana intercambiabile
- Flangia in acciaio inox
- Precarica: 2 bar
- Pressione max. di esercizio: 8 bar
- Temperatura di impiego: -10° ÷ +99°C

Ø mm	H mm	raccordo Ø	capacità lt	codice	€uro	pack
270	498	1"	20	4030.20	-	

VASO IDRICO - CERTIFICATO CE PER ACQUA AD USO ALIMENTARE

Per acqua sollevamento acqua, elettropompe e per accumulo acqua sanitaria calda e fredda.

- Membrana intercambiabile
- Flangia in acciaio zincata
- Precarica: 2 bar
- Pressione max. di esercizio: 8 bar
- Temperatura di impiego: -10° ÷ +99°C



Ø mm	H mm	raccordo Ø	capacità lt	codice	€uro	pack
351	358	1"	24	4031.24	-	


NEUTRALIZZATORE DI CONDENSA ACIDA PER CALDAIE A CONDENSAZIONE FINO A 800 KW

- Casseta in PVC - 25 l, incluso 25 kg di miscela inerte
- Portata max. 400 l/h (*)
- Temperatura max. condense: 65° C (80° C per brevi periodi)
- Acidità condensa: pH > 2

**25 kg di miscela
inerte INCLUSA**

	attacco	L mm	P mm	H mm	codice	€uro	pack
NEUTRALIZZATORE	3/4"	400	300	200	3500.01	-	-
MISCELA INERTE DI RIPRISTINO 25 Kg					3500.03	-	-

NEUTRALIZZATORE DI CONDENSA ACIDA PER CALDAIE A CONDENSAZIONE FINO A 500 KW

- Autonomia cartuccia 10000 - 10500 litri di condensa a 4.0 pH (*)
- **Prima ricarica inclusa**, sostituzione cartuccia semplice e veloce
- Attacchi morsetto Ø 32 in gomma morbida



Per il collegamento utilizzare il raccordo adattatore Ø 32 - 25 - 20 mm e il tubo flessibile 18/20 con giunzione ogni metro cod. 2949.20

**Sistema dotato di bypass che impedisce alla condensa trattata di tornare in caldaia.
Può essere installato sia verticalmente che orizzontalmente.**

	attacco Ø	L mm	H mm	Ø mm	codice	€uro	pack
NEUTRALIZZATORE	32 F	430	150	130	3500.11	-	-
RICARICA					3500.12	-	-
RACCORDO ADATTATORE					2986.32.23	-	-

NEUTRALIZZATORE DI CONDENSA ACIDA PER CALDAIE A CONDENSAZIONE FINO A 100 KW

- Capacità di scambio 4000-4700 litri di condensa a 4.0 pH (*)
- **Prima ricarica inclusa**, sostituzione cartuccia semplice e veloce



**Sistema dotato di bypass che impedisce alla condensa trattata di tornare in caldaia.
Può essere installato sia verticalmente che orizzontalmente.**

	attacco Ø	L mm	Ø mm	codice	€uro	pack
NEUTRALIZZATORE	20 M	280	75	3500.08	-	-
RICARICA				3500.09	-	-

NEUTRALIZZATORE DI CONDENSA ACIDA PER CALDAIE A CONDENSAZIONE FINO A 35 KW

- Capacità di scambio 700-800 litri di condensa a 4.0 pH (*)
- **Prima carica inclusa**, sostituzione cartuccia semplice e veloce



**Sistema dotato di bypass che impedisce alla condensa trattata di tornare in caldaia.
Può essere installato sia verticalmente che orizzontalmente.**

	attacco Ø	L mm	Ø mm	codice	€uro	pack
NEUTRALIZZATORE	20 M	240	38	3500.05	-	-
RICARICA - CARTUCCIA				3500.06	-	-

NOVITÀ


NEUTRALIZZATORE DI CONDENSA ACIDA PER CALDAIE A CONDENSAZIONE FINO A 35 KW

- Capacità di scambio 700-800 litri di condensa a 4.0 pH (*)
- **Prima carica inclusa**, sostituzione semplice e veloce

Può essere installato verticalmente.

	attacco Ø	L mm	Ø mm	codice	€uro	pack
NEUTRALIZZATORE	3/4"	220	47	3500.13	-	-
RICARICA IN GRANULI DA 300 gr				3500.14	-	-

(*) La capacità di scambio e quindi la durata delle cartucce neutralizzanti variano in funzione dell'acidità e della quantità della condensa.
Si consiglia la sostituzione annuale delle cartucce previo controllo del pH ogni 5 mesi.

POMPA SCARICO CONDENSA

Pompa per evacuare sia la condensa delle caldaie a condensazione fino a 60 kW che la condensa dei climatizzatori. La pompa viene fissata al muro in posizione orizzontale (sotto la macchina) o verticalmente (sul fianco della macchina).

- Portata massima : 19 l/h
- Prevalenza max.: 10 m
- Temperatura di impiego : di 5° C a 45° C
- Tensione: 220-240 V 50/60 Hz
- Allarme integrato NO / NC 5A
- Può funzionare al 100% del tempo, se necessario

Utilizzabile con condense acide PH > 2,5.



dimensioni mm	codice	€uro	pack
230 x 62 x 55h	2978.11		-

POMPA CON SERBATOIO DA 0,7 LT.

Pompa per evacuare sia la condensa delle caldaie a condensazione fino a 60 kW che la condensa dei climatizzatori.

- Portata massima : 19 l/h
- Aspirazione: mediante gravitazione
- Prevalenza max.: 10 m
- Temperatura di impiego : di 5° C a 45° C
- Tensione: 220-240 V 50/60 Hz
- Allarme integrato NO / NC 5A
- Può funzionare al 100% del tempo, se necessario

Utilizzabile con condense acide PH > 2,5.



dimensioni mm	codice	€uro	pack
180 x 110 x 110h	2979.06		-

POMPA CENTRIFUGA CON SERBATOIO DA 1,3 LT.

Pompa per evacuare sia la condensa delle caldaie a condensazione che la condensa dei climatizzatori.

- Portata massima: 600 l/h a 1 metro di spinta
- Aspirazione: mediante gravitazione
- Prevalenza max.: 5,5 m
- Temp. max. fluido: 60° C
- Tensione: 220-240 V 50/60 Hz
- Allarme integrato NO / NC 3A
- Può funzionare al 30% del tempo, se necessario

Utilizzabile con condense acide PH > 2,5.



dimensioni mm	codice	€uro	pack
280 x 130 x 135h	2979.05		-

TUBO FLESSIBILE

Provvisto di giunzioni ogni metro.

Prezzo al metro.



Ø mm	codice	€uro	pack
16/18	2949.16		50 m
18/20	2949.20		50 m

TUBO SPIRALATO

Interno liscio.

Prezzo al metro.



Ø mm	codice	€uro	pack
16	2950.16		25 m
20	2950.20		25 m

PER VEDERE A PAGINA 215

PER RACCORDI VEDERE A PAGINA 216

DEFANGATORE MAGNETICO

- Corpo: poliammide rinforzato (PA FV30)
- Valvola, raccordo e tappo in ottone nichelato
- Rete filtrante: acciaio inox AISI 316 - 800 µm
- Guarnizione: Silicone/NBR
- Magnete: NdFeb 14800 Gauss
- Attacchi: 3/4"
- Temperatura di esercizio: 4÷90 °C
- Pressione max. di esercizio: 3 bar
- Opzionale: valvola di scarico a sfera Ø 3/8" con portagomma.



Valvola opzionale

	Ø	codice	€uro	pack
NERO	3/4"	2584.73.29	-	-
BIANCO	3/4"	2584.73.28	-	-
Valvola di scarico	3/8"	2576.17	-	-

DEFANGATORE MAGNETICO SOTTOCALDAIA

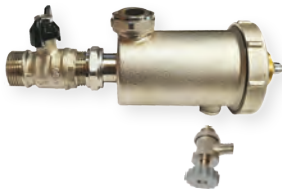
- Corpo: Polipropilene +30% FV
- Raccordi e tappi in ottone nichelato
- Rete filtrante: acciaio inox AISI 304 - 800 µm
- Guarnizioni: EPDM 70 sh
- Magnete: Neodimio 12000 GAUSS
- Attacchi: 3/4"
- Kv (portata con Dp 1 bar): 5,4 m³/h
- Pressione max. di esercizio: 3 bar
- Temperatura di esercizio: 0÷90 °C



	Ø	codice	€uro	pack
	3/4"	2584.71.27	-	-

DEFANGATORE MAGNETICO IN OTTONE

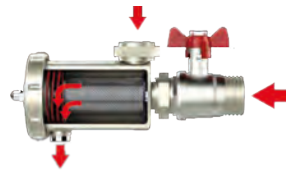
- Corpo, valvola, raccordo e tappo in ottone nichelato
- Magnete: NdFeb 14800 Gauss
- Temperatura di esercizio: 4÷90 °C
- Rete filtrante: acciaio inox AISI 316 - con doppio grado di filtrazione 800 µm e 300 µm
- Guarnizione: Silicone/NBR
- Attacchi: 3/4"
- Pressione max. di esercizio: 3 bar



Valvola opzionale

Il defangatore ha un vano per la decantazione dei sedimenti che consente, durante la manutenzione ordinaria, un facile lavaggio in controcorrente (l'acqua che fluisce dalla caldaia) e in equicorrente (acqua che fluisce dall'ingresso) evitando di smontare il dispositivo.

Opzionale: valvola di scarico a sfera Ø 1/4" con portagomma.



lavaggio in controcorrente ed equicorrente

	Ø	codice	€uro	pack
	3/4"	2584.74.27	-	-
Valvola di scarico	1/4"	2576.14	-	-

DEFANGATORE STANDARD / DEFANGATORE CON MAGNETE

Adatto per fluidi: acqua, aria, acqua + glicole.
Disponibile versione con cartuccia magnetica estraibile, riduce i depositi di calcare ed elimina i residui metallici ferrosi.



- Corpo: in ottone CB753S EN 1984
- Cartuccia defangatrice: in acciaio inox AISI 304
- Gomme tenuta e O-rings: NBR 70sh
- Cartuccia magnetica Ultramid® A3K (BASF)
- Pressione max. in entrata: 10 bar
- Temperatura max. utilizzo: 130°C
- Valvola di scarico 3/8" x 3/4" con porta gomma
- Magnete: 6000 Gauss

I defangatori (escluso il 2") sono dotati di un attacco da 3/8" F per l'eventuale montaggio di una valvolina sfoga aria cod. 2514.17 (non inclusa).

h mm	largh. mm	Ø	SENZA MAGNETE		CON MAGNETE		pack
			codice	€uro	codice	€uro	
234	115	3/4"	2584.05.28	-	2584.06.28	-	-
234	115	1"	2584.05.34	-	2584.06.34	-	-
270	150	1"¼	2584.05.43	-	2584.06.43	-	-
270	150	1"½	2584.05.49	-	2584.06.49	-	-
270	150	2"	2584.05.61	-	2584.06.61	-	-
VALVOLA AUTOMATICA SFOGO ARIA 3/8"						2514.17	-

DISAERATORE AD ALTA PORTATA F.F.

- Corpo in ottone
- Temperatura max. di esercizio: 160°C
- Pressione max di esercizio: 10 bar
- Massima percentuale di glicole: 50%



h mm	largh. mm	Ø	codice	€uro	pack
173	82	3/4"	2639.04.28	-	-
173	82	1"	2639.04.34	-	-
210	90	1"¼	2639.04.43	-	-
210	90	1"½	2639.04.49	-	-

NOVITÀ

DEFANGATORE FILETTATO

- Corpo: ottone CW617N - UNI EN 12165
- Filtro: acciaio inox AISI 304
- Campo temperatura: 0 ÷ 110 °C
- Pressione massima di esercizio: 10 bar
- Fluidi d'impiego: acqua, soluzioni glicolate (max. 30 % di glicole)
- Attacchi defangatore: UNI ISO 228
- Attacchi rubinetto di scarico: 1/2" M + raccordo portagomma
- Attacchi tappo superiore: 1/2"F



1) Il tappo può essere sostituito dal magnete e il suo pozzetto Cod. 2584.11.00

OPZIONE DISAERATORE - Utilizzo del defangatore in modalità disaeratore:

- Il defangatore può essere trasformato in defangatore/disaeratore installando la valvola automatica di sfogo aria al posto del tappo superiore e mantenendo l'orientamento standard di installazione.
- Per utilizzare il defangatore solo in modalità disaeratore occorre montare il corpo sottosopra e installare una valvola automatica di sfogo aria al posto del rubinetto di scarico. In questa configurazione il prodotto non agisce più come defangatore.



Portata max m³/h	h mm	largh. mm	Ø	codice	€uro	pack
1,5	260	97	3/4"	2584.11.27	-	-
2,5	260	97	1"	2584.11.33	-	-
4,0	263	125	1 1/4"	2584.11.42	-	-
6,0	263	125	1 1/2"	2584.11.48	-	-
9,0	263	135	2"	2584.11.60	-	-
VALVOLA AUTOMATICA SFOGO ARIA 1/2"				2514.21	-	-

COIBENTAZIONE PER DEFANGATORI CON ATTACCHI FILETTATI FEMMINA

- Coibentazione di spessore 20 mm
- Polietilene espanso a celle chiuse
- Densità 30 kg/m³
- Conducibilità termica 0,038 W/m K
- Classe B2 di reazione al fuoco



Ø defangatori	codice	€uro	pack
3/4" ÷ 1"	2584.11.01	-	-
1 1/4" ÷ 1 1/2"	2584.11.02	-	-
2"	2584.11.03	-	-

MAGNETE PER DEFANGATORI

- Kit magnetico per defangatori composto dal pozzetto più magnete.
- Attacco: 1/2" M.
 - Lunghezza: 110 mm



Ø defangatori	codice	€uro	pack
3/4" ÷ 2"	2584.11.00	-	-

COIBENTATO

SEPARATORE IDRAULICO FILETTATO COMBINATO ISOLATO TERMICAMENTE CERTIFICATI CE EAC

Separatore idraulico multifunzione, associa in un unico apparecchio le funzioni di separazione idraulica, disaerazione e defangazione.

Caratteristiche:

- Corpo in acciaio verniciato al forno con polveri epossidiche RAL 5017
- Filtro interno in plastica PA66
- Cartuccia magnetica
- Fluidi: acqua, acqua con glicole max. 30%
- Pressione max. di esercizio: 10 bar
- Pressione max. di scarico: 10 bar
- Temperatura di impiego: 0 ÷ 110°C
- **Coibentazione a guscio in polietilene preformata a caldo spessore 12 mm**



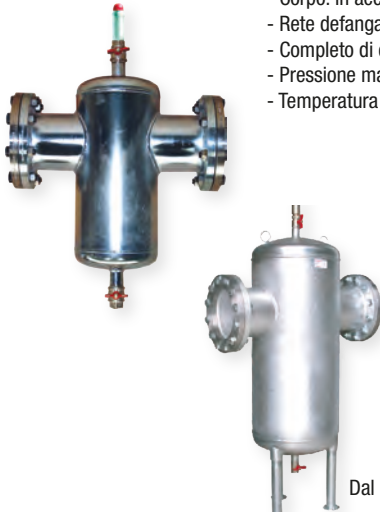
TRIPLICE FUNZIONE:

- SEPARATORE IDRAULICO
- DISAERATORE
- DEFANGATORE

h mm	largh. mm	Ø	codice	€uro	pack
525	226	1"	2756.01.33	-	-
545	248	1 1/4"	2756.01.42	-	-
633	286	1 1/2"	2756.01.48	-	-
673	316	2"	2756.01.60	-	-

DEFANGATORE FLANGIATO PN16

- Corpo: in acciaio zincato
- Rete defangatrice in acciaio inossidabile
- Completo di controflange
- Pressione max. esercizio: 10 bar
- Temperatura max. utilizzo: 110°C

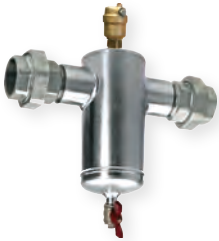


Dal DN 150

h mm	largh. mm con controflange	DN	codice	€uro pack
704	434	50	2584.05	-
704	434	65	2584.06	-
784	473	80	2584.08	-
835	527	100	2584.10	-
884	596	125	2584.12	-
884	676	150	2584.15	-
1423	762	200	2584.20	-
1508	868	250	2584.25	-
1597	1776	300	2584.30	-

DEFANGATORE FILETTATO

- Corpo: in acciaio zincato
- Rete defangatrice in acciaio inossidabile
- Completo di bocchettoni femmina
- Pressione max. esercizio: 10 bar
- Temperatura max. utilizzo: 110°C



h mm	largh. mm	Ø	codice	€uro pack
330	275	1"	2584.34	-
360	315	1"¼	2584.43	-
365	325	1"½	2584.49	-
410	375	2"	2584.61	-

MAGNETE CON SCARICO PER DEFANGATORI

- Barra: in ottone
- Magneti: in neodimio da 11.000 gauss
- Completo di valvola di scarico



Periodicamente si consiglia la rimozione della barra per una migliore pulizia del sistema che cattura gli ossidi, per questo motivo si consiglia di prevedere una doppia intercettazione a monte e a valle del defangatore.

Per versione	codice	€uro pack
FILETTATA	2584.00.01	-
FLANGIATA	2584.00.02	-

COIBENTAZIONE PER DEFANGATORI/DISAERATORI

- Realizzata con due densità diverse accoppiate a caldo.
- Parte interna con densità 30 kg/mc
- Parte esterna più rigida con densità 80 kg/mc antigraffio resistente agli agenti atmosferici.



per defangatore cod.	per disaeratore cod.	DN / Ø	codice	€uro pack
2584.34	2639.34	1"	2584.00.34	-
2584.43	2639.43	1"¼	2584.00.43	-
2584.49	2639.49	1"½	2584.00.49	-
2584.61	2639.61	2"	2584.00.61	-
2584.05	2639.05	50	2584.00.05	-
2584.06	2639.06	65	2584.00.06	-
2584.08	2639.08	80	2584.00.08	-
2584.10	2639.10	100	2584.00.10	-
2584.12	2639.12	125	2584.00.12	-
2584.15	-	150	2584.00.15	-
-	2639.15	150	2639.00.15	-

DISAERATORE FLANGIATO PN16

- Corpo: in acciaio zincato
- Rete disaeratrice in acciaio inossidabile
- Completo di controflange
- Pressione max. esercizio: 10 bar
- Temperatura max. utilizzo: 110°C



Dal DN 150

h mm	largh. mm con controflange	DN	codice	€uro pack
704	434	50	2639.05	-
704	434	65	2639.06	-
784	473	80	2639.08	-
835	527	100	2639.10	-
884	596	125	2639.12	-
884	676	150	2639.15	-
1423	762	200	2639.20	-
1508	868	250	2639.25	-
1597	1776	300	2639.30	-

DISAERATORE FILETTATO

- Corpo: in acciaio zincato
- Rete disaeratrice in acciaio inossidabile
- Completo di bocchettoni femmina
- Pressione max. esercizio: 10 bar
- Temperatura max. utilizzo: 110°C



h mm	largh. mm con bocchettoni	Ø	codice	€uro pack
330	275	1"	2639.34	-
360	315	1"¼	2639.43	-
365	325	1"½	2639.49	-
410	375	2"	2639.61	-

DISAERATORE-DEFANGATORE FLANGIATO PN 16

- Corpo: in acciaio zincato
- Rete defangatrice in acciaio inossidabile
- Completo di controflange
- Pressione max. esercizio: 10 bar
- Temperatura max. utilizzo: 110°C



Dal DN 150

h mm	largh. mm	DN	codice	€uro	pack
934	462	50	2644.05	-	-
934	462	65	2644.06	-	-
1034	523	80	2644.08	-	-
1034	527	100	2644.10	-	-
1188	625	125	2644.12	-	-
1148	675	150	2644.15	-	-
1238	762	200	2644.20	-	-
1622	866	250	2644.25	-	-
2083	868	300	2644.30	-	-

MAGNETE CON SCARICO

Per disaeratori/defangatori flangiati 2644.

- Barra: in ottone
- Magneti: in neodimio da 11.000 gauss
- Completo di valvola di scarico

Periodicamente si consiglia la rimozione della barra per una migliore pulizia del sistema che cattura gli ossidi, per questo motivo si consiglia di prevedere una doppia intercettazione a monte e a valle del defangatore.



codice	€uro	pack
2584.00.02	-	-

COIBENTAZIONE PER DISAERATORE/DEFANGATORE

Realizzata con due densità diverse accoppiate a caldo.
 - Parte interna con densità 30 kg/mc
 - Parte esterna più rigida con densità 80 kg/mc antigraffio resistente agli agenti atmosferici.



per disaeratore defangatore cod.	DN / Ø	codice	€uro	pack
2644.05	50	2644.00.05	-	-
2644.06	65	2644.00.06	-	-
2644.08	80	2644.00.08	-	-
2644.10	100	2644.00.10	-	-
2644.12	125	2644.00.12	-	-
2644.15	150	2644.00.15	-	-

SEPARATORE D'ARIA PORTASTRUMENTI

- Corpo: in ottone attacchi femmina-femmina
- Pressione max. esercizio: 10 bar
- Temperatura max. utilizzo: 110°C



h mm	largh. mm	Ø	codice	€uro	pack
72,5	113	1"	2535.33	-	-
75,5	120	1"¼	2535.42	-	-
86	124	1"½	2535.48	-	-
102	130	2"	2535.60	-	-
137	180,5	2"½	2535.75	-	-
151	180	3"	2535.90	-	-

SEPARATORE D'ARIA FLANGIATO PN10/16

- Corpo: in acciaio verniciato
- Completo di valvola a sfera, disaeratore, controflange, bulloni e guarnizioni
- Pressione max. esercizio: 6 bar
- Temperatura max. utilizzo: 150°C



largh. mm	DN	codice	€uro	pack
747	125	2648.12	-	-

SEPARATORE D'ARIA FLANGIATO PN 10/16 ORIZZONTALE/VERTICALE

- Corpo: in acciaio verniciato
- Completo di valvola a sfera, disaeratore, controflange, bulloni e guarnizioni
- Pressione max. esercizio: 6 bar
- Temperatura max. utilizzo: 150°C



Ø	h mm	largh. mm	DN	codice	€uro	pack
350	553	945	80	2641.08	-	-

TRONCHETTO MISURATORE DI PORTATA

- Tubo in acciaio al carbonio zincato
- Completo di controflange
- Ø 3/4" e 1" filettato maschio-maschio
- Tutti i misuratori sono corredati di rubinetti di intercettazione
- Pressioni di esercizio: 6 bar
- Temperatura max. di esercizio: 150°C
- Installabile sia su tubazioni orizzontali che verticali



Ø 1"



DN 32 ÷ 100



DN 125 ÷ 200

flange PN	largh. mm	Ø/DN	codice	€uro pack
-	160	3/4"	2650.27	-
-	210	1"	2650.33	-
6	279	32	2650.03	-
6	309	40	2650.04	-
6	384	50	2650.05	-
6	469	65	2650.06	-
6	553	80	2650.08	-
6	643	100	2650.10	-
10	327	125	2650.12	-
10	352	150	2650.15	-
10	406	200	2650.20	-

COLLETORE IN ACCIAIO ZINCATO

Per accoppiamento pompe PN10.



lung. mm	Ø	codice	€uro pack
220	1"¼	2536.42	-
240	1"½	2536.48	-
260	2"	2536.60	-

COLLETORE DUPLO

Adatti per impianti di riscaldamento e condizionamento.

- Collettore, derivazione scarichi in acciaio zincato
- Derivazioni maschio Ø 1" con interasse 150 mm
- N.2 scarichi Ø 1/2" femmina
- Pressioni di esercizio: 10 bar
- Temperatura max. di esercizio: 110°C
- **Vengono forniti completi di coppelle di isolamento in poliuretano espanso**

COIBENTATO

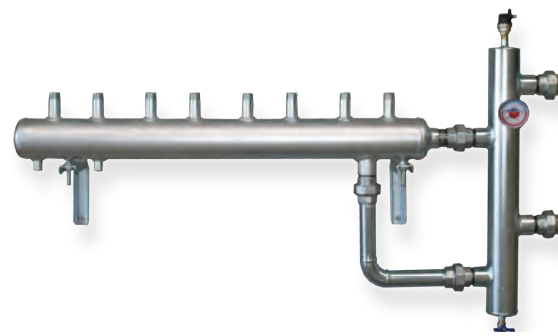


derivazioni andata/ritorno	h mm	largh. mm	Ø collettore mm	attacchi collettore Ø	codice	€uro pack
2 superiori	250	615	76	1"¼	2579.02	-
2 superiori + 1 inferiore	250	615	76	1"¼	2580.02	-
3 superiori	250	915	76	1"½	2579.03	-
3 superiori + 1 inferiore	250	915	76	1"½	2580.03	-
4 superiori	250	1250	76	1"½	2579.04	-
4 superiori + 1 inferiore	250	1250	76	1"½	2580.04	-
5 superiori	250	1550	76	2"	2579.05	-
6 superiori	250	1850	76	2"	2579.06	-

COPPIA MENSOLE - TASSELLI E VITI

[2579.00](#)

-



COMPENSATORE IDRAULICO

- Corpo: in acciaio zincato
- Completo di valvola a sfera, disaeratore
- Completo di bocchettoni femmina (cod.2756)
- Completo di controflange, bulloni e guarnizioni (cod.2757)
- Cod. 2757 DN 125 ÷ 150 provvisti di piedini di supporto
- Pressione max. esercizio: 6 bar
- Temperatura max. utilizzo: 110°C



h mm	largh. mm	attacchi Ø/DN	codice	€uro	pack
830	257	1"	2756.33	-	-
930	315	1"¼	2756.42	-	-
930	315	1"½	2756.48	-	-
1030	377	2"	2756.60	-	-
1212	408	50	2757.05	-	-
1212	408	65	2757.06	-	-
1380	444	80	2757.08	-	-
1410	476	100	2757.10	-	-
2239	676	125	2757.12	-	-
2313	706	150	2757.15	-	-
2606	762	200	2757.20	-	-
2993	868	250	2757.25	-	-
-	-	300	2757.30	-	-

COIBENTAZIONE PER COMPENSATORE IDRAULICO

- Realizzata con due densità diverse accoppiate a caldo.
- Parte interna con densità 30 kg/mc
 - Parte esterna più rigida con densità 80 kg/mc antigraffio resistente agli agenti atmosferici.

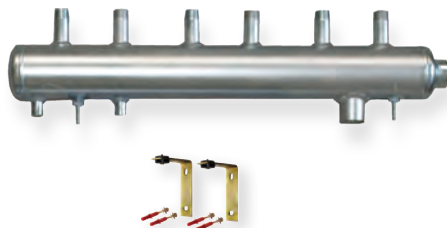


per compensatore cod.	DN / Ø	codice	€uro	pack
2756.33	1"	2756.00.33	-	-
2756.42	1"¼	2756.00.42	-	-
2756.48	1"½	2756.00.48	-	-
2756.60	2"	2756.00.60	-	-
2757.05	50	2757.00.05	-	-
2757.06	65	2757.00.06	-	-
2757.08	80	2757.00.08	-	-
2757.10	100	2757.00.10	-	-

COLLETTORE ZONE SUPERIORI

- Adatti per impianti di riscaldamento e condizionamento.
- Collettore in acciaio zincato
 - Derivazioni maschio Ø 1" con interasse 125 mm
 - Pressioni di esercizio: 10 bar
 - Temperatura max. di esercizio: 110°C

NOVITÀ



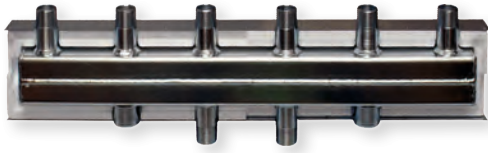
n. derivazioni andata/ritorno	Ø collettore mm	pollici	lungh. mm	attacchi collettore Ø	codice	€uro	pack
2	114,3	4	658	1"½	2579.48.02	-	-
3	114,3	4	933	1"½	2579.48.03	-	-
4	139,7	5	1222	2"	2579.60.04	-	-
5	139,7	5	1497	2"	2579.60.05	-	-
6	139,7	5	1772	2"	2579.60.06	-	-
COPPIA MENSOLE - TASSELLI E VITI					2579.00	-	-

**KIT COLLEGAMENTO COLLETTORE Cod. 2579.48-60
COMPENSATORE IDRAULICO Cod. 2756.48-60**



per collettori n. zone	Ø	codice	€uro	pack
2 - 3	1"½	2579.48.00	-	-
4 - 5 - 6	2"	2579.60.00	-	-

COIBENTATI



COLLETTORI PER 2 – 3 GRUPPI TERMICI DN25

Collettori in tubolare elettrosaldato e zincato isolato termicamente con EPS 25 mm. e protetto con lamiera zincata di spessore 0,55 mm.

- Attacchi per gruppi termici da 1" M. con interasse 125 mm
- Attacchi caldaia/separatore idraulico da 1" M. con interasse 125 mm
- Sezione box isolante 110 x 110 mm

Idoneo per potenze fino a 50 kW (con salto termico Δt 20 K sul circuito primario).

- Portata massima fino a 2 m³/h
- Pressione max. di esercizio: 6 bar

Staffe: la distanza fra muro ed il centro del collettore può essere di 100 o 150 mm.

largh. mm	n. derivazioni	codice	€uro	pack
508	2	2780.02	-	-
758	3	2780.03	-	-
STAFFE			2782.01	-

COLLETTORI PER 4 – 5 – 6 GRUPPI TERMICI DN25

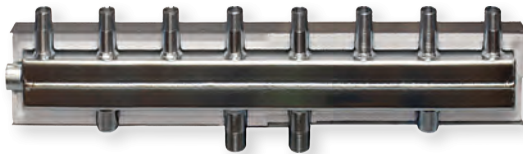
Collettori in tubolare elettrosaldato e zincato isolato termicamente con EPS 25 mm. e protetto con lamiera zincata di spessore 0,55 mm.

- Attacchi per gruppi termici da 1" M. con interasse 125 mm
- Attacchi caldaia da 1.1/4" M. con interasse 125 mm
- Sezione box isolante 110 x 110
- Attacco laterale da 3/4" femmina per vaso di espansione e/o valvola di scarico

Idoneo per potenze fino a 70 kW (con salto termico Δt 20 K sul circuito primario).

- Portata massima fino a 3 m³/h
- Pressione max. di esercizio: 6 bar

Staffe: la distanza fra muro ed il centro del collettore può essere di 100 o 150 mm.



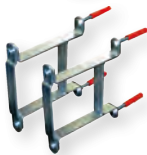
largh. mm	n. derivazioni	codice	€uro	pack
1008	4	2780.04	-	-
1258	5	2780.05	-	-
1508	6	2780.06	-	-
STAFFE			2782.01	-

SEPARATORE IDRAULICO

Separatore idraulico isolato termicamente da collegare prima del collettore. Consente di separare idraulicamente il circuito primario dal secondario.

- Attacchi da 1" M. per portate fino a 2 m³/h
- Attacchi da 1.1/4" M. per portate fino a 3 m³/h
- Attacco inferiore 1/2" femmina per sonda temperatura
- Sezione box isolante 110 x 110 mm
- Interasse attacchi al collettore: 125 mm
- Interasse attacchi alla caldaia: 250 mm

Staffe: la distanza fra muro ed il centro del collettore è di 100 mm.



attacchi	codice	€uro	pack
1"	2781.33	-	-
1"1/4	2781.42	-	-
STAFFE	2782.02	-	-

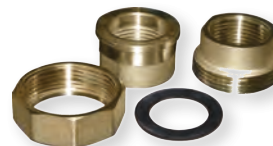
COLLETORE



SEPARATORE IDRAULICO

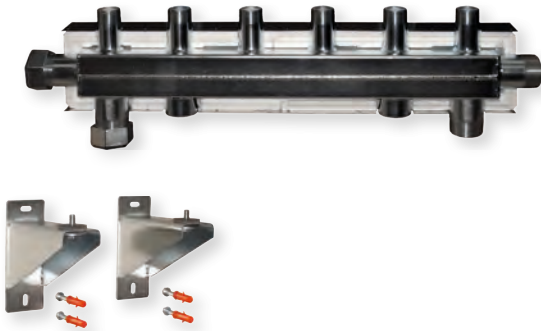
BOCCHETTONE DIRITTO A 3 PEZZI F.F.

Per collegare il separatore idraulico al collettore sono necessari n.2 bocchettoni.



attacchi	codice	€uro	pack
1"	2780.33	-	-
1"1/4	2780.42	-	-

COIBENTATI



COLLETTORI PER 2-3-4-5-6 GRUPPI TERMICI DN32

Collettori in tubolare elettrosaldato e zincato isolato termicamente con EPS 25 mm e protetto con lamiera zincata di spessore 0,55 mm. Collaudo idraulico 12 bar.
 - Attacchi per gruppi termici da 1.1/4" M. con interasse 125 mm
 - Attacchi caldaia/separatore idraulico da 2" M.
 - Sezione box isolante 152 x 152 mm

Idoneo per potenze fino a 165 kW (con salto termico Δt 20 K sul circuito primario).
 - Portata massima: fino a 7,25 m³/h
 - Pressione max. di esercizio: 6 bar

La doppia connessione andata/ritorno consente l'installazione del separatore idraulico indifferentemente sulla destra o sulla sinistra: si evita così di dover ruotare il collettore invertendo i tubi di mandata e ritorno verso l'utenza.
 Sono inoltre compresi due tappi in ghisa zincata, con filettatura 2" femmina, necessari ad isolare le due connessioni non utilizzate del collettore.

Staffe: la distanza fra muro ed il centro del collettore può essere di 160 mm.

lungh. mm	n. derivazioni	codice	€uro	pack
625	2	2780.32.02	-	-
875	3	2780.32.03	-	-
1125	4	2780.32.04	-	-
1375	5	2780.32.05	-	-
1625	6	2780.32.06	-	-
STAFFE		2782.03	-	-

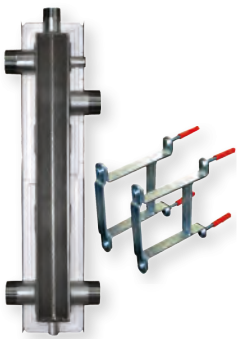
SEPARATORE IDRAULICO

Particolarmente consigliato in abbinamento con caldaie a condensazione. Infatti con una corretta regolazione del circolatore caldaia garantisce una temperatura di ritorno bassa (sempre inferiore a 57°C, temperatura di condensazione del vapore acqueo nel gas metano) aumentando il rendimento dell'impianto.

- Attacchi impianto da 2" M.
- Attacco superiore da 1.1/4" M.
- Attacchi da 1/2" F. per scarico inferiore e per sonda di temperatura laterale
- Sezione box isolante 152 x 152 mm

Idoneo per potenze fino a 165 kW (con salto termico Δt 20 K sul circuito primario).
 - Portata massima: fino a 7,25 m³/h
 - Pressione max. di esercizio: 6 bar
 - Staffe: la distanza fra muro ed il centro del collettore è di 160 mm

codice	€uro	pack
2781.60	-	-
STAFFE	2782.04	-



SET DI COLLEGAMENTO 2" TRA SEPARATORE IDRAULICO E COLLETTORE

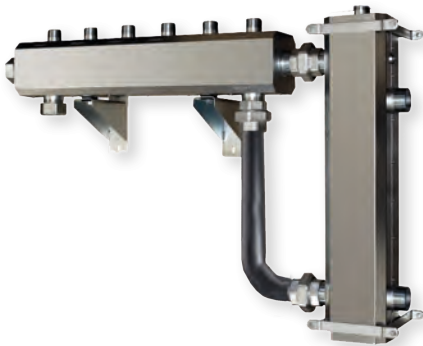
Il set permette la connessione del separatore idraulico, lateralmente al collettore, in posizione verticale.

E' composto da:

- N.3 kit raccordi 2" F x 2" F in ghisa zincata (bocchettone, calotta e raccordo);
- Tubo angolare zincato 2" maschio

BOX ISOLANTE INCLUSO

codice	€uro	pack
2781.61	-	-



RACCORDO ADATTATORE PER GRUPPI DN25 (1")

Raccordo 1"1/4 F. x 1"1/2 calotta girevole F. con guarnizione 1"1/2 in EPDM.

Consente l'installazione dei gruppi DN25 sui collettori con derivazioni DN32 (1"1/4). Finitura gialla.

Sono necessari due raccordi per ogni modulo da installare.



codice	€uro	pack
2780.32.25	-	-

RACCORDO ADATTATORE PER GRUPPI DN32 (1"1/4)

Set composto da calotta 2", raccordo 1" F. con guarnizione 2" in EPDM.

Consente l'installazione dei gruppi DN32 sui collettori con derivazioni DN25 (1"). Finitura gialla.

Sono necessari due set per ogni modulo da installare.



codice	€uro	pack
2780.25.32	-	-

CASSETTA MODULARE MULTIZONA

NOVITÀ



COIBENTATO

Cassetta di distribuzione modulare multizona per caldaie murali a gas. La costruzione estremamente compatta consente di connettere idraulicamente fino a tre circuiti in soli 450 mm di larghezza utile.

Il circuito primario verso la caldaia comprende 2 valvole di intercettazione 1" maschio, collettore di distribuzione con separatore idraulico integrato per potenze fino a 50 kW. Valvola di sfiato aria e camera di disaerazione. Scatola di derivazione IP55 per facilitare i cablaggi elettrici.

Caratteristiche principali

- Portata massima nel circuito primario fino a 2 m³/h
- Connessioni circuito primario: 1" maschio; interasse 270 mm
- Dimensioni: (LxPxH) 450 x 160 x 550 mm
- Isolamento interno in EPP
- Potenza massima: 50 kW - Max. 6 bar
- Perdita di carico separatore: 0,2 mH₂O alla portata di 2000 l/h
- Perdita di carico collettore: 0,3 mH₂O alla portata di 1500 l/h su ogni circuito
- Completa di coperchio

Il sistema modulare consente di scegliere fra tre tipologie di gruppi di rilancio:

- Diretto
- Miscelato motorizzato
- Miscelato a punto fisso

I gruppi di rilancio, con interasse 70 mm e connessione 3/4" femmina in utenza, possono essere collegati al collettore a piacimento, per numero e posizione tra quelli disponibili, andando così a costruire una configurazione sempre appropriata al contesto. Ogni zona viene fornita con un circolatore Wilo Para 15-130/6 SC. Ogni gruppo di rilancio, oltre al circolatore, è dotato di valvola di intercettazione DN 20 sia per la mandata che per il ritorno, termometro 0°-120°C e valvola di non ritorno escludibile in caso di manutenzione dell'impianto. Ogni valvola dispone di un pozzetto portasonda qualora l'elettronica di caldaia la richiedesse.



	codice	€uro	pack
senza coibentazione	2780.27.01	-	-
con coibentazione	2780.27.02	-	-

CIRCUITO DIRETTO

- Potenza nominale di 35 kW (con $\Delta T=20$ K) alla portata di 1500 l/h (prevalenza residua 3,5 mH₂O)
- Valore Kvs: 6,0
- Interasse 70 mm
- PN 10
- Temperatura massima 95°C
- Connessioni 3/4" femmina
- Pompa WILO PARA 15/6 SC

codice	€uro	pack
2750.27.06	-	-

CIRCUITO MISCELATO MOTORIZZATO CON SERVOMOTORE A TRE PUNTI
(Proporzionale 0-10V su richiesta)

- Potenza nominale di 30 kW (con $\Delta T=20$ K) alla portata di 1300 l/h (prevalenza residua 3,5 mH₂O)
- Valore Kvs: 4,0
- Servomotore 230V 3 punti, 105 s;
- Interasse 70 mm
- PN 10
- Temperatura massima 95°C
- Connessioni 3/4" femmina
- Pompa WILO PARA 15/6 SC

codice	€uro	pack
2752.27.06	-	-

CIRCUITO MISCELATO A PUNTO FISSO

- Potenza nominale di 25 kW (con $\Delta T=20$ K) alla portata di 1100 l/h (prevalenza residua 3,5 mH₂O)
- Valore Kvs: 3,0
- Temperatura regolabile da 20°C a 45°C; altre temperature su richiesta.
- Interasse 70 mm
- PN 10
- Temperatura massima 95°C
- Connessioni 3/4" femmina
- Pompa WILO PARA 15/6 SC

codice	€uro	pack
2753.27.06	-	-

GRUPPO MISCELATO A PUNTO FISSO

Modulo idraulico miscelato a 2 vie con valvola miscelatrice a punto fisso per impianti di riscaldamento, circolatore DN25 1" (180 mm).

- Box di isolamento in EPP (250x380x170 mm);
- Termometri con scala 0°÷120°C;
- Valvola di non ritorno integrata 20 mbar escludibile;
- Interasse 125 mm.
- PN 10 - Temperatura massima 110°C (gruppo senza circolatore).
- **Per potenze fino a 14 kW (con Δt 8 K)**
- Portata massima di 1500 l/h (con un circolatore di prevalenza 8 m)
- Valore Kvs: 3,3
- Connessioni: 1" Femmina



regolazione valvola miscelatrice	circolatore	codice	€uro	pack
20° ÷ 45° C	Wilo Para 25/6 SC	2753.34.06	-	-
20° ÷ 45° C	Wilo Para 25/8 SC	2753.34.08	-	-
45° ÷ 70° C	Wilo Para 25/6 SC	2753.35.06	-	-
45° ÷ 70° C	Wilo Para 25/8 SC	2753.35.08	-	-

GRUPPO DIRETTO ALTA TEMPERATURA

Modulo idraulico diretto a 2 vie per impianti di riscaldamento e raffrescamento, circolatore DN25 1" (180 mm).

- Box di isolamento in EPP (250x380x170 mm)
- Termometri con scala 0°÷120°C
- Valvola di non ritorno integrata 20 mbar escludibile
- Interasse 125 mm.
- PN 10 - Temperatura massima 110°C (gruppo senza circolatore)
- **Per potenze fino a 50 kW (con Δt 20 K)**
- Portata massima di 2150 l/h (con un circolatore di prevalenza 6 m)
- Valore Kvs: 8,0
- Connessioni: 1" Femmina



	circolatore	codice	€uro	pack
	Wilo Para 25/6 SC	2750.34.06	-	-
	Wilo Para 25/8 SC	2750.34.08	-	-

GRUPPO DI MISCELAZIONE TERMICA MANUALE

Modulo idraulico miscelato a 2 vie con valvola miscelatrice a 3 vie per impianti di riscaldamento e raffrescamento, circolatore DN25 1" (180 mm).

- Box di isolamento in EPP (250x380x170 mm)
- Valvola miscelatrice a 3 vie con by-pass regolabile integrato
- Termometri con scala 0°÷120°C
- Valvola di non ritorno integrata 20 mbar escludibile
- Interasse 125 mm
- PN 10 - Temperatura massima 110°C (gruppo senza circolatore)
- **Per potenze fino a 38 kW (con Δt 15 K)**
- Portata massima di 2200 l/h (con un circolatore di prevalenza 8 m)
- Valore Kvs: 7,0
- Connessioni: 1" Femmina



	circolatore	codice	€uro	pack
	Wilo Para 25/6 SC	2751.34.06	-	-
	Wilo Para 25/8 SC	2751.34.08	-	-

GRUPPO DIRETTO ALTA TEMPERATURA

Modulo idraulico diretto a 2 vie per impianti di riscaldamento e raffrescamento, circolatore DN32 1"1/4 (180 mm).

- Box di isolamento in EPP (250x400x170 mm)
- Termometri con scala 0°÷120°C
- Valvola di non ritorno integrata 20 mbar
- Interasse 125 mm
- PN 10 - Temperatura massima 110°C (gruppo senza circolatore)
- **Per potenze fino a 111 kW (con Δt 20 K)**
- Portata massima di 4800 l/h (con un circolatore di prevalenza 8 m)
- Valore Kvs: 21,0
- Connessioni: 1"1/4 Femmina



	circolatore	codice	€uro	pack
	Wilo Para 30/8 SC	2750.43.07	-	-
	Wilo Stratos Para 30/1-8	2750.43.08	-	-

GRUPPO DI MISCELAZIONE TERMICA MANUALE

Modulo idraulico miscelato a 2 vie con valvola miscelatrice a 3 vie per impianti di riscaldamento e raffrescamento, circolatore DN32 1"1/4 (180 mm).

- Box di isolamento in EPP (250x400x170 mm)
- Valvola miscelatrice a 3 vie con by-pass regolabile integrato
- Termometri con scala 0°÷120°C
- Valvola di non ritorno integrata 20 mbar
- Interasse 125 mm
- PN 10 - Temperatura massima 110°C (gruppo senza circolatore)
- **Per potenze fino a 76 kW (con Δt 15 K)**
- Portata massima di 4400 l/h (con un circolatore di prevalenza 8 m)
- Valore Kvs: 16,0
- Connessioni: 1"1/4 Femmina



	circolatore	codice	€uro	pack
	Wilo Para 30/8 SC	2751.43.07	-	-
	Wilo Stratos Para 30/1-8	2751.43.08	-	-

SERVOMOTORI PER GRUPPI DI MISCELAZIONE TERMICA MANUALI

NOVITÀ

**SERVOMOTORE A TRE PUNTI - 230 Vac PER VALVOLA MISCELATRICE**

- Bidirezionale, reversibile con interruttore limitato ad un angolo di manovra di 90°, 2 min
- Coppia 5 Nm
- Grado di protezione IP42

codice	€uro	pack
2752.03		-

**SERVOMOTORE PROPORZIONALE SEGNALE 0-10V / 2-10V, 0-20mA / 4-20mA - 24Vac o 24 Vdc PER VALVOLA MISCELATRICE**

- Bidirezionale, reversibile con interruttore limitato ad un angolo di manovra di 90°, 2 min
- Coppia 5 Nm
- Grado di protezione IP42

codice	€uro	pack
2752.04		-

SERVOMOTORE CON CONTROLLO DELLA TEMPERATURA DEL FLUSSO PUNTO FISSO 230V

- Bidirezionale, reversibile con interruttore, limitato ad un angolo di manovra di 90°, 2 min
- Coppia 6 Nm
- Grado di protezione IP42



Alcune tra le funzioni principali:

- 4 schemi idraulici selezionabili
- Display OLED reversibile con visualizzazione dello schema idraulico e informazioni principali
- Tastierino con pulsanti capacitivi
- Modalità di funzionamento riscaldamento o raffreddamento
- Lettura della temperatura attraverso sonda ad immersione Pt1000 inclusa (ø4x40 mm, lungh. cavo 1 m)

codice	€uro	pack
2752.10		-

CENTRALINA CLIMATICA AVANZATA CON SERVOMOTORE INTEGRATO - 230V

- Servomotore bidirezionale, reversibile con interruttore, limitato ad un angolo di manovra di 90°, 2 min
- Coppia 6 Nm
- Grado di protezione IP42



Alcune tra le funzioni principali:

- 2 schemi idraulici selezionabili
- Display OLED reversibile con visualizzazione dello schema idraulico e informazioni principali
- Modalità di funzionamento riscaldamento o raffreddamento
- Programma settimanale con fasce orarie, funzioni Party, Eco e modalità vacanza
- Selezione automatica estate/inverno
- Regolazione della temperatura attraverso curve climatiche (0,2÷2,6);
- Controllo del circuito di riscaldamento con limite della temperatura massima per impianto sottopavimento
- n.2 sonde ad immersione Pt1000 incluse (ø4x40 mm, lungh. cavo 1 m)
- Sonda temperatura esterna inclusa

codice	€uro	pack
2752.05		-

**VALVOLE A SFERA DI ISOLAMENTO**

Si consiglia di installare prima dei gruppi di regolazione nr. 2 valvole a sfera di isolamento per consentire un agevole manutenzione.

- Temperatura massima: 95°C - PN6

codice	€uro	pack
ATTACCO FEMMINA DA 1" x GIRELLO DA 1"½	2782.33	-

GRUPPI PER LA PRODUZIONE ISTANTANEA DI ACQUA CALDA SANITARIA (ACS) CON CIRCOLATORI AD ALTA EFFICIENZA

I dispositivi garantiscono la produzione di acqua calda sanitaria istantanea evitando fenomeni di inquinamento batterico tipo legionellosi ecc., dovuti alla stagnazione dell'acqua riscaldata nel serbatoio. Una speciale piastra metallica posteriore fissa il gruppo all'isolamento e consente una facile installazione sia a parete che al puffer.

NOVITÀ**GRUPPO DI PRODUZIONE ISTANTANEA DI ACQUA CALDA SANITARIA (ACS) CON REGOLAZIONE TERMOSTATICA**

Applicazioni: su accumulatori inerziali (puffer) connessi a circuiti termici tradizionali, a legna, pellet, biomassa, ecc. dove il fenomeno della stratificazione non è fondamentalmente richiesto. L'attivazione del circolatore avviene con portate inferiori a 1 l/min grazie all'intervento di un pressostato differenziale.

- Temperatura ACS regolabile da 45 a 70 °C
- Miscelatore antiscottatura
- Bassissime perdite di carico
- Potenza max.: 100 kW
- Portata: fino a 40 l/min
- Isolamento in EPP (398 x 500 x 207 mm)
- Completamente premontato e precablato
- Connessioni a bocchettone 3/4" Maschio



codice	€uro	pack
2667.03		-

GRUPPO DI PRODUZIONE ISTANTANEA DI ACQUA CALDA SANITARIA (ACS) CON REGOLAZIONE ELETTRONICA CON GESTIONE DEL CIRCUITO DI RICIRCOLO E FUNZIONI DI CONTABILIZZAZIONE. SENSOR BOX ESTERNO PER SONDE E RELÈ

Applicazioni: su accumulatori inerziali (puffer) connessi a circuiti termici tradizionali, pompe di calore, solare termico e a biomassa. Il dispositivo, tramite un'elettronica dedicata, modula la velocità del circolatore primario ad alta efficienza, da un minimo del 10% fino al 100%, in modo da garantire in ogni istante una temperatura precisa di utilizzo.

- Temperatura ACS regolabile da 30 a 70 °C
- Contabilizzazione dell'energia utilizzata
- Potenza max.: 70 kW
- Portata: fino a 30 l/min
- Isolamento in EPP (277 x 417 x 137 mm)
- Completamente premontato e precablato
- Gestione linea di ricircolo: box esterno precablato con connessioni elettriche per il comando del circolatore (non incluso) e relativa sonda di temperatura a contatto
- Connessioni a bocchettone 3/4" Maschio.



codice	€uro	pack
2667.04		-

SET DI VALVOLE A SFERA DI COLLEGAMENTO PER I GRUPPI PRODUZIONE ACS

- Connessione: 3/4" F.



codice	€uro	pack
2667.00		-

SCAMBIATORI DI CALORE A PIASTRE ISPEZIONABILI

Idonei per: la produzione istantanea di acqua calda sanitaria, impianti di riscaldamento, termocucine, termocamini, piscine, ecc. Condizionamento dell'aria, refrigerazione industriale, recupero calore. Idonei per fluidi alimentari.

Il nostro ufficio tecnico è a disposizione per il dimensionamento dello scambiatore; vogliate compilare ed inviarci il modulo "DATI NECESSARI" sotto riportato, provvederemo ad inviarvi la ns. offerta tecnico/economica.

- Telaio: in acciaio al carbonio verniciato
- Piastre: in acciaio INOX AISI 316
- Guarnizione: in EPDM
- Temperatura max. di esercizio: 150°C

MODELLO SMALL

- Connessioni: raccordi Ø 1/2" F.
- Dimensioni telaio: H 208 x L 80-115 mm
- Interassi: D 178 x C 50 mm

Cod. 2726...PN10



MODELLO MEDIUM

- Connessioni: raccordi Ø 1"¼ M. in AISI 304
- Dimensioni telaio: H 475 x L 180 mm
- Interassi: D 370 x C 65 mm

**Cod. 2727...PN10
Cod. 2728...PN16**



MODELLO LARGE

- Connessioni: raccordi Ø 2" M. in AISI 304
- Dimensioni telaio: H 750 x L 350 mm
- Interassi: D 605 x C 145 mm

**Cod. 2729...PN10
Cod. 2730...PN16**



MODELLO EXTRALARGE

- Connessioni: telaio con foratura per flangia DN 100 PN16
- Dimensioni telaio: H 1040 x L 490 mm
- Interassi: D 730 x C 230 mm

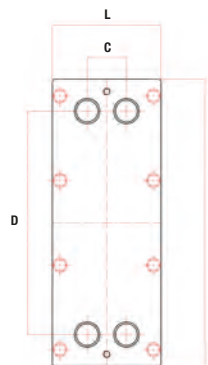
Cod. 2731...PN16



MODELLO SLIM

- Connessioni: raccordi Ø 1"¼ M. in AISI 304
- Dimensioni telaio: H 767 x L 180 mm
- Interassi: D 655 x C 65 mm

**Cod. 2606.10...PN10
Cod. 2606.16...PN16**



DATI NECESSARI PER IL DIMENSIONAMENTO DEGLI SCAMBIATORI A PIASTRE

TIPO DI IMPIANTO:	
POTENZA CALDAIA	Kcal/h o Kw:
MANDATA PRIMARIO	T1 °C:
RITORNO SECONDARIO	T2 °C:
MANDATA SECONDARIO	T3 °C:
RITORNO PRIMARIO	T4 °C:
PORTATA IN INGRESSO PRIMARIO	l/h:
PORTATA IN USCITA SECONDARIO	l/h:

SCAMBIATORI DI CALORE A PIASTRE SALDOBRASATE DA 16 E 30 BAR

Idonei per: la produzione istantanea di acqua calda sanitaria, impianti di riscaldamento, caldaie murali, sottostazioni per impianti di teleriscaldamento, energia solare, termocucine, termocamini, piscine, ecc.
Condizionamento dell'aria, refrigerazione industriale, recupero calore. Raffreddamento dell'olio, recupero solvente, recupero, energia.

MODELLO GBS/GBE 100 M

- Piastre in acciaio inox AISI 316 L
- Materiale di brasatura: rame puro al 99,9%
- Pressione max. di esercizio: 16/30 bar
- Temperatura max. esercizio: 195°C
- Raccordi: Ø 3/4" M. con bicchieratura per saldare eventualmente il tubo rame Ø 18
- Dimensioni: 204 x 74 mm
- Interasse attacchi: 170 x 40 mm

n. piastre	PN 16		PN 30		pack
	codice	€uro	codice	€uro	
20	2795.16.20		2795.20		-
30	2795.16.30		2795.30		-



MODELLO GBS/GBE 220 H

- Piastre in acciaio inox AISI 316 L
- Materiale di brasatura: rame puro al 99,9%
- Pressione max. di esercizio: 16/30 bar
- Temperatura max. esercizio: 195°C
- Raccordi: Ø 3/4" M. con bicchieratura per saldare eventualmente il tubo rame Ø 18
- Dimensioni: 328 x 90 mm
- Interasse attacchi: 279 x 43 mm

n. piastre	PN 16		PN 30		pack
	codice	€uro	codice	€uro	
20	2796.16.20		2796.20		-
30	2796.16.30		2796.30		-

MODELLO GBS/GBE 400 H

- Piastre in acciaio inox AISI 316 L
- Materiale di brasatura: rame puro al 99,9%
- Pressione max. di esercizio: 16/30 bar
- Temperatura max. esercizio: 195°C
- Raccordi: Ø 1" M. con bicchieratura per saldare eventualmente il tubo rame Ø 22, fino a 40 piastre, per n. piastre maggiori raccordi 1"¼ - Ø 28
- Dimensioni: 335 x 124 mm
- Interasse attacchi: 281 x 73 mm

n. piastre	PN 16		PN 30		pack
	codice	€uro	codice	€uro	
20	2797.16.20		2797.20		-
30	2797.16.30		2797.30		-
40	2797.16.40		2797.40		-
50	2797.16.50		2797.50		-



ISOLAMENTO TERMICO PER SCAMBIATORI DI CALORE SALDOBRASATI

- Poliuretano espanso prestampato spessore 20 mm
- Resistenza al calore fino a 130°C

per scambiatore	da piastre	a piastre	codice	€uro	pack
GBS/GBE 100 M cod.2795	8	20	2795.08.20		-
GBS/GBE 100 M cod.2795	24	40	2795.24.40		-
GBS/GBE 220 H cod.2796	8	30	2796.08.30		-
GBS/GBE 400 H cod.2797	10	24	2797.10.24		-
GBS/GBE 400 H cod.2797	30	40	2797.30.40		-
GBS/GBE 400 H cod.2797	44	60	2797.44.60		-

I ns. ufficio tecnico è a Vs. disposizione per individuare lo scambiatore idoneo alle Vs. esigenze .
Qui di seguito potete trovare la tabella per la scelta degli scambiatori idonei per termocamini e termocucine.

TEMPERATURE CONSIDERATE: CIRCUITO PRIMARIO 70°/60° - CIRCUITO SECONDARIO 50°/60°

potenza caldaia kW	mod. GBS/GBE 100 M					mod. GBS/GBE 220 H					mod. GBS/GBE 400 H				
	n. piastre	portata l/h	perdite di carico mca	portata l/h	perdite di carico mca	n. piastre	portata l/h	perdite di carico mca	portata l/h	perdite di carico mca	n. piastre	portata l/h	perdite di carico mca	portata l/h	perdite di carico mca
7	10	594	1,1	594	0,7										
16	20	1379	1,2	1379	1,0										
27	30	2329	1,5	2329	1,4										
10						10	821	2,5	821	1,6					
22						20	1854	2,5	1854	2,1					
33						30	2851	2,5	2851	2,3					
12											10	1012	2,5	1012	1,7
26											20	2261	2,5	2261	2,1
40											30	3485	2,5	3485	2,3
55											40	4666	2,5	4666	2,3
67											50	5789	2,5	5789	2,4

TERMOMETRO BIMETALLICO A IMMERSIONE

- Gambo posteriore con guaina Ø 1/2"



lungh. gambo cm	scala °C	cassa Ø	codice	€uro	pack
5	0÷120	80	2537.05		10
10	0÷120	80	2537.10		5
5	0÷60	80	2662.05		5
10	0÷60	80	2662.10		5
5	0÷120	100	2610.05		5
10	0÷120	100	2610.10		5
5	-30÷50	80	2539.05		5
10	-30÷50	80	2539.10		5
10	-30÷50	100	2669.10		5

TERMOMETRO A CONTATTO

- Molla fissaggio a bracciale



scala °C	cassa Ø	codice	€uro	pack
0÷120	63	2541.00		5

TERMOMETRO A CAPILLARE

- Campo di misura: 0° ÷ 120°C
- Lunghezza capillare: 1000 mm
- Bulbo: Ø 6,5 x 26 mm



Ø mm	codice	€uro	pack
43	2546.43		5
57	2546.57		5

TERMOMETRO BIMETALLICO A IMMERSIONE

- Gambo radiale con guaina Ø 1/2"



lungh. gambo cm	scala °C	cassa Ø	codice	€uro	pack
5	0÷120	80	2538.05		5
10	0÷120	80	2538.10		5
5	0÷60	100	2676.05		1
10	0÷60	100	2676.10		1
5	-30÷50	100	2676.06		1
10	-30÷50	100	2676.11		1
5	0÷120	100	2676.07		1
10	0÷120	100	2676.12		1

TERMOMANOMETRO

- Attacco radiale
- Con guaina a rubinetto Ø 1/2"



scala bar	scala °C	cassa Ø	codice	€uro	pack
0÷6	0÷120	80	2544.06		5

TERMOMANOMETRO

- Attacco posteriore
- Con guaina a rubinetto Ø 1/2"



scala bar	scala °C	cassa Ø	codice	€uro	pack
0÷6	0÷120	80	2545.06		5

POZZETTO

- Ø 1/2"
- Completo di molla a frizione per sonda Ø 10 mm



lungh. gambo cm	codice	€uro	pack
5	2540.05		10
10	2540.10		10
15	2540.15		5
20	2540.20		5

GUAINA SAGOMATA

- Ø 1/2"



lungh. gambo cm	codice	€uro	pack
12	2562.03		5

STAFFA ANCORAGGIO DEI TERMOMETRI SUI CANALI



codice	€uro	pack
2615.00		-

MANOMETRO Ø 63

- Cassa in ABS
- Attacco radiale Ø 1/4"
- Temperatura di impiego: -20° ÷ +80°C



scala bar	codice	€uro	pack
0/1,6	4001.02		1
0/2,5	4001.03		1
0/4	4001.04		5
0/6	4001.06		5
0/10	4001.10		5
0/16	4001.16		5

MANOMETRO Ø 80

- Cassa in ABS
- Attacco radiale Ø 3/8"
- Temperatura di impiego: -20° ÷ +80°C



scala bar	codice	€uro	pack
0/1,6	4002.02		1
0/2,5	4002.03		1
0/4	4002.04		5
0/6	4002.06		5
0/10	4002.10		5
0/16	4002.16		5
0/25	4002.25		1
0/40	4002.40		1

MANOMETRO Ø 100

- Cassa in acciaio
- Attacco radiale Ø 1/2"
- Temperatura di impiego: -20° ÷ +80°C



scala bar	codice	€uro	pack
0/6	4036.06		1
0/10	4036.10		1
0/16	4036.16		1
0/25	4036.25		1
0/40	4036.40		1
0/60	4036.60		1

MANOMETRO Ø 63

- Cassa in ABS
- Attacco posteriore Ø 1/4"
- Temperatura di impiego: -20° ÷ +80°C



scala bar	codice	€uro	pack
0/4	4003.04		5
0/6	4003.06		5
0/10	4003.10		5
0/16	4003.16		5

VUOTOMETRO

- Attacco radiale
- Temperatura di impiego: -20° ÷ +80°C



scala bar	attacco	Ø	codice	€uro	pack
-1/0	1/4"	63	4019.06		5
-1/0	3/8"	80	4019.08		5

MANOMETRO ALLA GLICERINA

- Cassa inox
- Attacco radiale in ottone
- Temperatura di impiego: -20° ÷ +80°C



CASSA Ø 63				CASSA Ø 100			
scala bar	attacco	codice	€uro	attacco	codice	€uro	pack
0/6	1/4"	4037.06		1/2"	4038.06		2
0/10	1/4"	4037.10		1/2"	4038.10		2
0/16	1/4"	4037.16		1/2"	4038.16		2
0/25	1/4"	4037.25		1/2"	4038.25		1
0/40	1/4"	4037.40		1/2"	4038.40		1
0/60	1/4"	4037.60		1/2"	4038.60		1

RUBINETTO PORTAMANOMETRO

- Con flangia per manometro.
- Tappo di sicurezza e premistoppa
- Pressione max. di esercizio: 16 bar
- Temperatura di impiego: 4° ÷ 90°C



Ø	codice	€uro	pack
1/4"	2516.14		10
3/8"	2516.17		10
1/2"	2516.21		10

SERPENTINO AMMORTIZZATORE

- Corpo in rame
- PN 25
- Temperatura di impiego: 0° ÷ 120°C



Ø	codice	€uro	pack
1/4"	2517.14		5
3/8"	2517.17		5
1/2"	2517.21		5

FLUSSOSTATO REGOLABILE PER LIQUIDI

Dispositivo contro la mancanza del flusso dei liquidi non corrosivi quali acqua, olio, in tubazioni di impianti di riscaldamento, condizionamento e refrigerazione.

- Corpo in ottone
- Raccordo: \varnothing 1"
- Adatto per tubazioni da 1" a 8"
- Pressione max. del fluido: 11 bar
- Temperatura di impiego del fluido: $-40^{\circ} \div 120^{\circ}\text{C}$
- Protezione: IP 65 classe I
- Microinterruttore stagno alla polvere
- Contatti in commutazione (n.c./n.a.)24...250 Vca 15 (8) A



\varnothing	codice	€uro	pack
1"	2533.01.00	-	-

FLUSSOSTATO REGOLABILE PER LIQUIDI

Dispositivo contro la mancanza del flusso dei liquidi corrosivi.

- Corpo in acciaio inox AISI 316 L
- Raccordo: \varnothing 1"
- Adatto per tubazioni da 1" a 8"
- Pressione max. del fluido: 30 bar
- Temperatura di impiego del fluido: $-40^{\circ} \div 120^{\circ}\text{C}$
- Utilizzo con glicole max. 50%
- Protezione: IP 65 classe I
- Microinterruttore stagno alla polvere
- Contatti in commutazione (n.c./n.a.)24...250 Vca 15 (8) A



\varnothing	codice	€uro	pack
1"	2533.01.01	-	-

FLUSSOSTATO REGOLABILE PER ARIA

- Paletta in acciaio zincato
- Leva in ottone
- Min. valore di stacco m/sec: 1,0
- Min. valore di attacco m/sec: 2,5
- Temperatura di impiego: $-40^{\circ} \div 85^{\circ}\text{C}$
- Protezione: IP 65
- Alimentazione: 15(8)A 24-250 Vac
- Max. valore di stacco m/sec: 8,0
- Max. valore di attacco m/sec: 9,2



\varnothing	codice	€uro	pack
1"	2614.01.00	-	-

PRESSOSTATO SQUARE A RIARMO MANUALE

- Soddisfa i requisiti di sicurezza della direttiva 2014/68/CE PED
- Attacco: 1/4"
- Campo di regolazione: 1 \div 3 bar
- Scala graduata visibile dall'esterno
- Protezione: IP 40
- Portata contatti:
- 110 Vac 1 fase= 1 HP - 3 fasi= 1,5 HP
- 230 Vac 1 fase= 1,5 HP - 3 fasi= 2 HP
- 380 Vac 1 fase= 2 HP - 3 fasi= 2HP



modello	codice	€uro	pack
Square FSG2V2	2534.03	-	-

PRESSOSTATO A RIARMO MANUALE DI SICUREZZA PMR5

- Per impianti di riscaldamento
- Soddisfa i requisiti di sicurezza della direttiva 2014/68/CE PED
- Attacco: 1/4" G
- Campo di regolazione: 2,0 \div 4,5 bar
- Campo di temperatura fluido: $20^{\circ} \div 110^{\circ}\text{C}$
- Pressione max.: 5 bar
- Protezione: IP 44
- Corrente nominale: 16 (10) A
- Tensione max: 250 Vac



codice	€uro	pack
2534.06	-	-

PRESSOSTATO DI MINIMA A RIARMO MANUALE LPR5

- Per impianti di riscaldamento
- Soddisfa i requisiti di sicurezza della direttiva 2014/68/CE PED
- Attacco: 1/4" G
- Campo di regolazione: 0,5 \div 1,7 bar
- Campo di temperatura fluido: $20^{\circ} \div 110^{\circ}\text{C}$
- Pressione max.: 5 bar
- Protezione: IP 44
- Corrente nominale: 16 (10) A
- Tensione max: 250 Vac



codice	€uro	pack
2534.07	-	-

TERMOSTATO DI REGOLAZIONE IN CUSTODIA A CONTATTO CON SENSORE BIMETALLICO

- Regolazione esterna: 0 ÷ 90°C
- Differenziale: 10° ± 2°C
- Tolleranza temperatura: min. ± 4°C - max. ± 6°C
- Protezione: IP40



codice	€uro	pack
2555.03		-

TERMOSTATO DI REGOLAZIONE IN CUSTODIA A IMMERSIONE

- Secondo norme vigenti
- Regolazione esterna: da 0 ÷ 90°C
 - Differenziale: 6 ± 2°C
 - Tolleranza temperatura: min. ± 6°C - max. ± 4°C
 - Lunghezza guaina: 100 mm
 - Protezione: IP43



codice	€uro	pack
2556.03		-

TERMOSTATO DI SICUREZZA IN CUSTODIA AD IMMERSIONE A RIARMO MANUALE

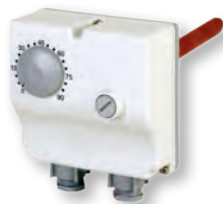
- Secondo norme vigenti
- Valore di taratura fissa 100°C
 - Tolleranza: + 0° ÷ -6°C
 - Differenziale: 15 ÷ 25°C
 - Portata contatti: 16(4) A/250V ~ -6(1)A 400V~
 - Tensione impulsiva: 4kV
 - Lunghezza guaina: 100 mm
 - Protezione: IP43



codice	€uro	pack
2557.03		-

TERMOSTATO DOPPIO IN CUSTODIA AD IMMERSIONE

- Secondo norme vigenti
- Valore di taratura fissa 100°C
 - Tolleranza: +0 ÷ -6°C
 - Differenziale: 15 ÷ 25°C
 - Campo di regolazione: 0° ÷ 90°C
 - Tolleranza temperatura: min. ± 6°C - max. ± 4°C
 - Differenziale: 6 ± 2°C
 - Lunghezza guaina: 100 mm
 - Protezione: IP43



codice	€uro	pack
2558.03		-

TERMOSTATO PER SERRE

- Differenziale: 2 ± 1°C
- Gradiente termico: 1°C/min
- Bulbo a spirale in acciaio inox
- Portata contatti: 16 (4)A 250V~-6(1)A 400V~
- Protezione: IP55
- Materiale involucro: nylon



regolazione temperatura	codice	€uro	pack
0° ÷ +40°C	2578.06		-
-15° ÷ +40°C	2578.07		-

TERMOSTATO DI REGOLAZIONE SENSORE A DILATAZIONE DI LIQUIDO

- Campo di regolazione: 0° ÷ 90°C
- Tolleranza temperatura: min. ± 5°C - max. ± 3°C
- Differenziale: 2°C
- Gradiente termico: 1°C/min
- Lungh. capillare: 1000 mm
- Portata contatti: 16 (4)A 250V~-6(1)A 400V~
- Protezione: IP55
- Materiale involucro: nylon



codice	€uro	pack
2578.08		-

TERMOSTATO DI REGOLAZIONE A CAPILLARE

- Tolleranza temperatura: min. $\pm 5^{\circ}\text{C}$ - max. $\pm 3^{\circ}\text{C}$
- Elemento sensibile a dilatazione di liquido
- Rotazione perno termostato: 270°
- Portata contatti: 16 (4)A 250V~6(1)A 400V~
- Protezione: IP00



Ø bulbo mm	capillare mm	differenziale	regolazione °C	codice	€uro	pack
3,5 x 195	1000	10 \pm 2 K	50° \div 300°	2559.04	-	-
6,5 x 73	1500	3° \pm 1°C	0° \div 90°	2559.06	-	-
6,5 x 73	1500	3° \pm 1°C	0° \div 120°	2559.07	-	-
6,5 x 100	1500	3° \pm 1°C	0° \div 40°	2611.03	-	-

TERMOSTATO DI SICUREZZA A CAPILLARE

- Tolleranza temperatura: 0° \div -6°C
- Valore di taratura: 100°C
- Elemento sensibile a dilatazione di liquido
- Temperatura ambiente min.: 0°C
- Portata contatti: 16 (4)A 250V~6(1)A 400V~
- Protezione: IP00



Ø bulbo mm	capillare mm	codice	€uro	pack
6,5 x 735	1500	2560.03	-	-

OROLOGIO PROGRAMMATTORE ANALOGICO

- Interruttori orari elettromeccanici a cavalieri con programmazione giornaliera o settimanale e riserva di carica
- Alimentazione: 230 V AC
 - Assorbimento: 1,8 VA
 - Portata relè a 250 V AC: A 16 (4) (contatto in scambio)
 - Riserva di carica: 100 h
 - Grado di protezione: IP20
 - Dimensioni: 72 x 72 x 54 mm



versione	codice	€uro	pack
GIORNALIERO	2567.01.00	-	-
SETTIMANALE	2568.01.00	-	-

CONTAORE UNIVERSALE

- Capacità conteggio: 99999 ore
- Movimento al quarzo
- Motore sincro 2 W
- Alimentazione: 230 Vac
- Dimensioni frontali: 48 x 48 mm



alimentazione	codice	€uro	pack
230 Vac	2569.00	-	-
24 Vac	2583.00	-	-

TERMOMISCELATORE JRGUMAT REGOLABILE

- Fornisce acqua calda miscelata a temperatura costante
- Lavora senza utilizzo di energia
- Alta precisione di regolazione
- Perdite di carico minime
- Flangiate PN 16
- Temperatura standard (regolazione di fabbrica): 48°C
- Limite del campo di regolazione dell'acqua miscelata: 36° \div 53°C
- Variazioni della temperatura acqua miscelata (1 giro di chiave): 4°C



portata l/min	m³/h max.	DN	codice	€uro	pack
3	30	65	2660.06	-	-
4	45	80	2660.08	-	-

MISCELATORE TERMOSTATICO ECOSAN

Per la gestione dell'acqua calda con produzione centralizzata. Tutta la serie è dotata di termostato ad espansione di liquido. È anticalcare. La cartuccia termostatica è facilmente estraibile e sostituibile.

Il dimensionamento è importante per ottenere un buon risultato di sensibilità del miscelatore termostatico e di precisione della temperatura. Per il calcolo del diametro in base alla tipologia dell'impianto vedere scheda tecnica.

- Brugola per blocco temperatura
- Pressione max. di esercizio: 10 bar
- Temperatura massima entrata: 85°C
- Regolazione: 20° \div 65°C



KV m³/h	Ø	codice	€uro	pack
5,6	1"	2659.33	-	-
7,7	1"¼	2659.42	-	-
10,9	1"½	2659.48	-	-
13,2	2"	2659.60	-	-

CARTUCCE DI RICAMBIO

Ø	codice	€uro	pack
1"	2659.00	-	-
1"¼	2659.01	-	-
1"½	2659.02	-	-
2"	2659.03	-	-

MISCELATORE TERMOSTATICO F.

- Corpo: ottone stampato UNI EN 12165 CW617 N nichelato
- Manopola: Nylon PA6 provvista di sistema di blocco
- O-Ring: NBR
- Elemento termosensibile a cera
- Pressione raccomandata: 1 ÷ 5 bar
- Pressione max. di esercizio: 10 bar (per pressioni maggiori 5 bar montare un riduttore)
- Temperatura max. in ingresso: 85°C
- Regolazione temperatura: 30° ÷ 65°C
- Funzione antiscottatura: in mancanza di acqua fredda nell'impianto il miscelatore chiude automaticamente l'ingresso dell'acqua calda



KV m³/h	Ø ingresso uscita	codice	€uro	pack
1,6	1/2" F.	2660.01.21	-	-
1,8	3/4" F.	2660.01.27	-	-
3,2	1" F.	2660.01.33	-	-

MISCELATORE TERMOSTATICO M.

- Corpo: ottone stampato UNI EN 12165 CW617 N nichelato
- Manopola: Nylon PA6 provvista di sistema di blocco
- O-Ring: NBR (1") - EPDM (1 1/4" - 1 1/2")
- Elemento termosensibile a cera
- Pressione raccomandata: 1 ÷ 5 bar
- Pressione max. : 10 bar (per pressioni maggiori 5 bar montare un riduttore)
- Temperatura max. in ingresso: 85°C
- Regolazione temperatura: 30° ÷ 65°C
- Funzione antiscottatura: in mancanza di acqua fredda nell'impianto il miscelatore chiude automaticamente l'ingresso dell'acqua calda



KV m³/h	Ø ingresso uscita	codice	€uro	pack
3,0	1" M.	2660.01.34	-	-
7,4	1 1/4" M.	2660.01.43	-	-
7,6	1 1/2" M.	2660.01.49	-	-

SET DI 3 RACCORDI DI CONNESSIONE PER VALVOLA MISCELATRICE

Composto da calotte, guarnizioni e codoli filettati maschio.

- Due codoli per ingressi provvisti di valvola di non ritorno
- Temperatura massima 95°C



connessioni	codice	€uro	pack
3/4" M. x 1"	2660.01.01	-	-
1" M. x 1 1/4"	2660.01.02	-	-

Per raccordi senza valvola di non ritorno vedere pag.156

BOCCHETTONE DIRITTO 3 PEZZI M.F. CROMATO

Tenuta conica con O-Ring (3/8" tenuta metallica)



Ø	codice	€uro	pack
1"	2681.34	-	-
1 1/4"	2681.43	-	-
1 1/2"	2681.49	-	-

NOVITÀ

MISCELATORE TERMOSTATICO ANTISCOTTATURA CON ELEVATE PRESTAZIONI PER APPLICAZIONI DI RISCALDAMENTO (RADIATORI O A PAVIMENTO), ACQUA POTABILE E SOLARE TERMICO

- Corpo in ottone stampato finitura in ottone giallo
- Controllo della temperatura inviata all'utenza regolabile
- Pressione massima statica 10 bar (PN 10); dinamica 5 bar
- Massimo rapporto tra le pressioni 2:1
- Temp. max. in ingresso: continua 100°C (breve periodo: 120°C per 20 s)
- Stabilità di regolazione: ±2°C (Kvs 4,0) entro le prestazioni massime
- Compatibile con fluidi anticongelanti (glicole≤50%).



Kvs m³/h	intervallo regolazione °C	Ø ingresso uscita	codice	€uro	pack
4,0	20÷45	1" M.	2660.03.33	-	-
4,0	45÷70	1" M.	2660.03.34	-	-

SET DI 3 RACCORDI DI CONNESSIONE PER VALVOLA MISCELATRICE

Composto da calotte 1", guarnizioni e codoli filettati maschio 3/4"

- Due codoli per gli ingressi provvisti di valvola di non ritorno
- Temperatura massima 95°C.



connessione	codice	€uro	pack
3/4" M. x 1"	2660.03.01	-	-

Per raccordi senza valvola di non ritorno vedere pag.156

BOCCHETTONE DIRITTO 3 PEZZI M.F. GIALLO

Tenuta conica con O-Ring



Ø	codice	€uro	pack
1"	2681.33	-	-

CENTRALINA CLIMATICA DIGITALE SETTIMANALE

Regola la temperatura dell'acqua di mandata dell'impianto di riscaldamento e/o a pavimento azionando la valvola miscelatrice a 3 vie motorizzata con comando a 3 punti.

Consente di gestire 3 uscite (3 relè con uscita sotto tensione + 1 relè in scambio con contatti puliti) e 4 Ingressi Sonde, 1 Ingresso per il Termostato ambiente e 1 Ingresso per il Remote Controller.

Viene fornita completa di 2 sonde a contatto (una per la mandata e una per il ritorno/anticondensa) e di 1 sonda esterna.

4 tipi di impianti preimpostati

- Alimentazione: 230V~ -15% +10% 50Hz
- Campo di lavoro: -20 ÷ +120°C
- Sonde: 4xNTC (10 Ohm @ 25°C.)
- Retroilluminato
- Protezione IP40
- Dimensioni: 156 L x 108 -H x 47 P
- Portata contatti: 3x2(1)A @ 250V~SPST
1x2(1)A @ 250V~SPD
- Programmazione: oraria / settimanale
- Regolazione: comfort/riduzione/antigelo/off



	codice	€uro	pack
REGOLATORE CLIMATICO	2588.01.07		-
SONDA AMBIENTE	2589.01.04		-

CENTRALINA DI REGOLAZIONE DI TEMPERATURE A PUNTO FISSO CON FUNZIONE ANTILEGIONELLA

Adatta a tutti i tipi di impianti di regolazione acqua sanitaria centralizzati.

Può essere utilizzata anche per la regolazione di una generica temperatura tipo: serre, piscine ecc..

Determina la posizione della valvola miscelatrice di regolazione o comanda i due stadi dei relè di uscita.

L'uscita del regolatore è espressa in percentuale dove lo 0% indica che la valvola deve portarsi ad una posizione totalmente chiusa (o stadio 1-2 off), e il 100% indica che la valvola deve portarsi ad una posizione totalmente aperta (o stadio 1-2 on).

Disinfezione termica

È prevista la possibilità di inserire o escludere la funzione di disinfezione per prevenire la malattia infettiva denominata Legionellosi.

Tale funzione permette di programmare la temperatura di disinfezione, il giorno della settimana e la durata.

- Campo di regolazione: 0° ÷ 99°C
- Alimentazione: 230 Vac 50Hz
- Protezione: IP 40
- Dimensioni: 105 x 90 x 58 mm



	codice	€uro	pack
SONDA DI MANDATA A IMMERSIONE	2671.10		-
SONDA PER POZZETTO CAPSULA IN OTTONE	2671.11		-
	2671.12		-

VALVOLA A 3 VIE MISCELATRICI/DEVIATRICI/INTERCETTATRICE AD OTTURATORE FILETTATA FEMMINA

impianti di riscaldamento, condizionamento, ventilazione e produzione acqua calda sanitaria.

- Corpo delle valvole in ottone con albero in acciaio inox

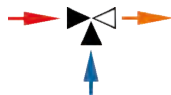
- Carico max servomotore: 250 N ± 10% Ø 1" ÷ 1.1/4" - 800 N ± 10% per i Ø 1.1/2" ÷ 2"

- Tempo di manovra/corsa: 75 sec/15 mm Ø 1" ÷ 1.1/4" - 240 sec/30 mm per i Ø 1.1/2" ÷ 2"

- Pressione nominale: PN 16

- Temperatura di impiego: 4°C ÷ 150°C

- Protezione: IP44



ALIMENTAZIONE 230 Vca ON-OFF 3 PUNTI			ALIMENTAZIONE 24 Vca ON-OFF 3 PUNTI			CON SERVOMOTORE A MODULAZIONE CONTINUA ALIMENTAZIONE 24 Vca			
Ø	codice	€uro	Ø	codice	€uro	Ø	codice	€uro	pack
1"	2684.33		1"	2684.34		1"	2684.32		-
1"¼	2684.42		1"¼	2684.43		1"¼	2684.41		-
1"½	2684.48		1"½	2684.49		1"½	2684.47		-
2"	2684.60		2"	2684.61		2"	2684.59		-
SERVOMOTORE DI RICAMBIO			SERVOMOTORE DI RICAMBIO			SERVOMOTORE DI RICAMBIO			
1" ÷ 1"¼	2684.01		1" ÷ 1"¼	2684.02		1" ÷ 1"¼	2684.03		-
1"½ ÷ 2"	2683.01		1"½ ÷ 2"	2683.02		1"½ ÷ 2"	2683.07		-

VALVOLA A 3 VIE MISCELATRICI/DEVIATRICI/INTERCETTATRICE AD OTTURATORE FLANGIATA

Utilizzo e caratteristiche d'impiego come valvola ad otturatore a tre vie filettata cod. 2684 escluso produzione acqua calda sanitaria.

- Corpo delle valvole in ghisa con albero in acciaio inox

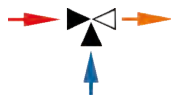
- Carico max servomotore 800 N ± 10% per il DN50 e DN65 - 1400 N ± 10% per il DN80 e DN100

- Tempo di manovra/corsa: 150 sec/30 mm per il DN 80 e DN100

- Pressione nominale: PN 16

- Temperatura di impiego: 4°C ÷ 150°C

- Protezione: IP44



ALIMENTAZIONE 230 Vca ON-OFF 3 PUNTI			ALIMENTAZIONE 24 Vca ON-OFF 3 PUNTI			CON SERVOMOTORE A MODULAZIONE CONTINUA ALIMENTAZIONE 24 Vca			
DN	codice	€uro	DN	codice	€uro	DN	codice	€uro	pack
50	2683.05		50	2683.55		50	2683.50		-
65	2683.06		65	2683.66		65	2683.65		-
80	2683.08		80	2683.88		80	2683.80		-
100	2683.10		100	2683.99		100	2683.98		-
SERVOMOTORE DI RICAMBIO			SERVOMOTORE DI RICAMBIO			SERVOMOTORE DI RICAMBIO			
50-100	2683.03		50-100	2683.04	0	50-100	2683.09		-

NOVITÀ

VALVOLE MISCELATRICI

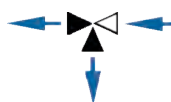
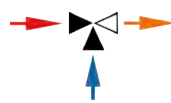


VALVOLA MISCELATRICE ROTATIVA A 3 VIE MOTORIZZABILE

Connessioni maschio a tenuta piana.

Per impianti di riscaldamento, raffrescamento e solare termico.
compatibile con fluidi anticongelanti (glicole ≤ 50%)
Connessioni maschio a tenuta piana

- Corpo in ottone stampato
- Connessioni maschio a tenuta piana
- PN 10
- Temperatura massima 110°C (breve periodo: 160°C per 20 s.)
- Trafilamento massimo in % della portata: 0,05
- Coppia di manovra: < 3 Nm



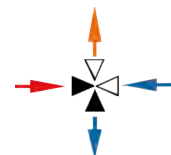
Kvs	connessione Ø	codice	euro	pack
4,0	G 3/4" M.	2629.01.27	-	-
6,3	G 1" M.	2629.01.33	-	-
10,0	G 1 1/4" M.	2629.01.42	-	-
16,0	G 1 1/2" M.	2629.01.48	-	-
25,0	G 2" M.	2629.01.60	-	-

VALVOLA MISCELATRICE ROTATIVA A 4 VIE MOTORIZZABILE

Connessioni maschio a tenuta piana.

Per impianti di riscaldamento, raffrescamento e solare termico
Compatibile con fluidi anticongelanti (glicole ≤ 50%).

- Corpo in ottone stampato
- Connessioni maschio a tenuta piana
- PN 10
- Temperatura massima 110°C (breve periodo: 160°C per 20 s.)
- Trafilamento massimo in % della portata: 0,05
- Coppia di manovra: < 3 Nm



Kvs	connessione Ø	codice	euro	pack
4,0	G 3/4" M.	2631.01.27	-	-
6,3	G 1" M.	2631.01.33	-	-
10,0	G 1 1/4" M.	2631.01.42	-	-
16,0	G 1 1/2" M.	2631.01.48	-	-
25,0	G 2" M.	2631.01.60	-	-

SERVOMOTORE A TRE PUNTI - 230 Vac PER VALVOLA MISCELATRICE

- Bidirezionale, reversibile con interruttore limitato ad un angolo di manovra di 90°, 2 min
- Coppia 5 Nm
- Grado di protezione IP42



codice	euro	pack
2752.03	-	-

SERVOMOTORE PROPORZIONALE SEGNALE 0-10V / 2-10V, 0-20mA / 4-20mA - 24 V PER VALVOLA MISCELATRICE

- Bidirezionale, reversibile con interruttore limitato ad un angolo di manovra di 90°, 2 min
- Coppia 5 Nm
- Grado di protezione IP42



codice	euro	pack
2752.04	-	-

SERVOMOTORE CON CONTROLLO DELLA TEMPERATURA DEL FLUSSO PUNTO FISSO 230V

- Bidirezionale, reversibile con interruttore, limitato ad un angolo di manovra di 90°, 2 min, coppia 6 Nm
- Alimentazione 230V
- Grado di protezione IP42



Alcune tra le funzioni principali:

- 4 schemi idraulici selezionabili
- Display OLED reversibile con visualizzazione dello schema idraulico e informazioni principali
- Tastierino con pulsanti capacitivi
- Modalità di funzionamento riscaldamento o raffrescamento
- Lettura della temperatura attraverso sonda Pt1000 (Ø4x40 mm, lunghezza 1 m, inclusa) ad immersione

codice	euro	pack
2752.10	-	-

CENTRALINA CLIMATICA AVANZATA CON SERVOMOTORE INTEGRATO - 230V

- Servomotore bidirezionale, reversibile con interruttore, limitato ad un angolo di manovra di 90°, 2 min, coppia 6 Nm
- Alimentazione 230V
- Grado di protezione IP42



Alcune tra le funzioni principali:

- 2 schemi idraulici selezionabili
- Display OLED reversibile con visualizzazione dello schema idraulico e informazioni principali
- Modalità di funzionamento riscaldamento o raffrescamento
- Programma settimanale con fasce orarie, funzioni Party, Eco e modalità vacanza
- Selezione automatica estate/inverno
- Regolazione della temperatura attraverso curve climatiche (0,2÷2,6);
- Controllo del circuito di riscaldamento con limite della temperatura massima per impianto sottopavimento
- n.2 sonde Pt1000 (Ø4x40 mm, lunghezza 1 m, incluse) ad immersione
- Sonda temperatura esterna inclusa.

codice	euro	pack
2752.05	-	-

VALVOLE MISCELATRICI

VALVOLE MISCELATRICI MUT

- Corpo in ghisa
- Coperchio in alluminio
- Temperatura max. di esercizio: 120°C


VALVOLA 3 VIE A SETTORE FILETTATA
 Installabile come miscelatrice e deviatrice

giunto cod.	Ø	codice	€uro	pack
2634.06	3/4"	2590.27	-	-
2634.06	1"	2590.33	-	-
2634.06	1 1/4"	2590.42	-	-
2634.06	1 1/2"	2590.48	-	-
2634.07	2"	2590.60	-	-
2634.07	2 1/2"	2590.75	-	-

- Le valvole vengono fornite con entrata standard a destra, qualora fosse necessario è possibile invertire l'entrata.

Motorizzabili con i servomotori cod. 2633 e relativi giunti di accoppiamento.

VALVOLA 3 VIE A SETTORE FLANGIATA PN6
 Installabile come miscelatrice e deviatrice


giunto cod.	DN	codice	€uro	pack
2634.07	50	2591.05	-	-
2634.07	65	2591.06	-	-
2634.07	80	2591.08	-	-
2634.07	100	2591.10	-	-
2634.07	125	2591.12	-	-


VALVOLA 3 VIE A FARFALLA FILETTATA
 Installabile come miscelatrice

giunto cod.	Ø	codice	€uro	pack
2634.06	3/4"	2629.27	-	-
2634.06	1"	2629.33	-	-
2634.06	1 1/4"	2629.42	-	-
2634.06	1 1/2"	2629.48	-	-
2634.07	2"	2629.60	-	-
2634.07	2 1/2"	2629.75	-	-


VALVOLA 3 VIE A FARFALLA FLANGIATA PN6
 Installabile come miscelatrice

giunto cod.	DN	codice	€uro	pack
2634.07	50	2630.05	-	-
2634.07	65	2630.06	-	-
2634.07	80	2630.08	-	-
2634.07	100	2630.10	-	-
2634.07	125	2630.12	-	-


VALVOLA 4 VIE A FARFALLA FILETTATA
 Installabile come miscelatrice

giunto cod.	Ø	codice	€uro	pack
2634.06	3/4"	2631.27	-	-
2634.06	1"	2631.33	-	-
2634.06	1 1/4"	2631.42	-	-
2634.06	1 1/2"	2631.48	-	-
2634.07	2"	2631.60	-	-
2634.07	2 1/2"	2631.75	-	-


VALVOLA 4 VIE A FARFALLA FLANGIATA PN6
 Installabile come miscelatrice

giunto cod.	DN	codice	€uro	pack
2634.07	50	2632.05	-	-
2634.07	65	2632.06	-	-
2634.07	80	2632.08	-	-
2634.07	100	2632.10	-	-
2634.07	125	2632.12	-	-

SERVOMOTORE PER VALVOLE MISCELATRICI

- Con comando pompa

- Potenza assorbita 4 VA
- Angolo rotazione 90° bidirezionale con micro fine corsa
- Coppia trascinalimento: 2 e 3 Kgm - 19,6 e 29,4 Nm
- Temperatura di impiego: -10° ÷ +50°C
- Protezione: IP 44



Adatto per valvole miscelatrici: Cod. 2590 - 2591 - 2629 - 2630 - 2631 - 2632.

Giunto di accoppiamento non incluso.

modello	alimentaz.	coppia Nm	rotazione 90°	per valvole DN	codice	€uro	pack
SM133	230 Vac	19,6	220 sec	20÷80	2633.03	-	-
SM338	230 Vac	29,4	480 sec	100÷150	2633.10	-	-
SM133 SP02	24 Vac	19,6	220 sec	20÷80	2633.24	-	-

GIUNTI DI ACCOPIAMENTO VALVOLE MISCELATRICI



tipo valvola	codice	€uro	tipo valvola	codice	€uro	pack
UNIVERSALE	2634.00	24,50	TERMOST 10	2634.11	-	-
BESSER	2634.01	22,10	TERMOST 12	2634.12	-	-
MUT Ø 17	2634.06	22,10	VEMA Ø 10	2634.13	-	-
MUT 22 X 25	2634.07	22,10	ZENTRA	2634.15	-	-
STARK	2634.10	22,10	ZENTRA N	2634.16	-	-

SERVOMOTORI PER VALVOLE MISCELATRICI MUT

Cod. 2590-2629-2631 (Ø 3/4" ÷ 1 1/2") di pag. 30

- Senza comando pompa
- Potenza assorbita 1,5 V
- Bidirezionale
- Micro fine corsa
- Coppia 7 Nm
- Temperatura max. ambiente: 50°C
- Angolo rotazione: 90°
- Tempo di rotazione: 90° in 220 sec.



Giunto di accoppiamento non incluso.

alimentaz.	modello	codice	€uro	pack
230 Vac	V70	2779.23	-	-
GIUNTO DI ACCOPIAMENTO		2779.01	-	-

VALVOLE MISCELATRICI CON CENTRALINA A BORDO

VALVOLE MOTORIZZATA A 3 VIE MISCELATRICI / TERMOREGOLATRICI

Alcuni esempi applicativi:

miscelazione di acqua calda sanitaria, impianti di riscaldamento a pavimento, acqua refrigerata con concentrazione di glicole fino al 40-50%, impianti sportivi, strutture alberghiere, impianti industriali, regolazioni di temperatura in genere.



Le valvole motorizzate miscelatrici / termoregolatrici operano grazie ad un'elettronica integrata che permette la programmazione direttamente a bordo del servocomando.

La temperatura voluta viene impostata direttamente sul miscelatore tramite una pulsantiera ed i valori vengono visualizzati a display con la precisione di 1°C.

- Corpo ottone CW617N
- Campo di regolazione: -15° ÷ + 85°C
- Pressione max. esercizio: 3/4" ÷ 1" = 16 bar, 1"¼ ÷ 2" = 10 bar
- Guarnizione sfera: PTFE
- Sonda a contatto

Dati tecnici servomotore con relé:

- Tensione 230 Vac - 24 Vac 50/60 Hz
- Potenza max. assorbita (3/4" - 1"): 8,9 VA (230V) 9,4 VA (24 V)
- Potenza max. assorbita (1"¼ ÷ 2"): 10 VA (230V) 10,6 VA (24 V)
- Protezione: IP67

A RICHIESTA DISPONIBILE
LA VERSIONE CON ModBus.



FUNZIONAMENTO VALVOLA



DETTAGLIO DISPLAY



ALIMENTAZIONE 230 Vac

ALIMENTAZIONE 24 Vac

tempo di manovra	connessione	Ø	codice	€uro	connessione	Ø	codice	€uro	pack
90°/35"	M.M.M	3/4"	2671.03.27		M.M.M	3/4"	2671.06.27		-
90°/35"	M.M.M	1"	2671.03.33		M.M.M	1"	2671.06.33		-
90°/45"	F.F.F.	1"¼	2671.03.42		F.F.F.	1"¼	2671.06.42		-
90°/45"	F.F.F.	1"½	2671.03.48		F.F.F.	1"½	2671.06.48		-
90°/45"	F.F.F.	2"	2671.03.61		F.F.F.	2"	2671.06.61		-



VALVOLE MOTORIZZATA A 3 VIE MISCELATRICI / TERMOREGOLATRICI CON FUNZIONE ANTILEGIONELLA

Miscelazione di acqua calda sanitaria in impianti con ricircolo dove sia necessario una disinfezione termica programmata secondo quanto indicato dalle linee guida nazionali per la prevenzione ed il controllo della legionellosi.

Conformità DM n°174 del 06/04/2004

Funzioni:

- Miscelazione di acqua calda sanitaria
- Ciclo termico di disinfezione programmabile
- Memorizzazione dei cicli effettuati
- Software Legio Tool per la comunicazione tra PC e valvola miscelatrice con download dei dati
- **Gestione remota con protocollo Modbus RTU**
- Regolazione della temperatura di ritorno ricircolo con modulazione PWM della pompa
- Programmazione oraria pompa ricircolo

Valvola:

- Corpo ottone CW617N
- Campo di regolazione: 30° ÷ + 65°C
- Pressione max. esercizio: 3/4" ÷ 1" = 16 bar, 1"¼ ÷ 2" = 10 bar
- Guarnizione sfera: PTFE
- Sonda a contatto, NTC 10 kΩ, lungh. 80 cm

Dati tecnici servomotore con relé:

- Tensione 230 Vac - 24 Vac 50/60 Hz
- Potenza max. assorbita (3/4" - 1"): 20 VA
- Potenza max. assorbita (1"¼ ÷ 2"): 45 VA
- Protezione: IP65

ALIMENTAZIONE 230 Vac

ALIMENTAZIONE 24 Vac

tempo di manovra	connessione	Ø	codice	€uro	connessione	Ø	codice	€uro	pack
90°/12"	M.M.M	3/4"	2671.02.27		M.M.M	3/4"	2671.05.27		-
90°/12"	M.M.M	1"	2671.02.33		M.M.M	1"	2671.05.33		-
90°/45"	F.F.F.	1"¼	2671.02.42		F.F.F.	1"¼	2671.05.42		-
90°/45"	F.F.F.	1"½	2671.02.48		F.F.F.	1"½	2671.05.48		-
90°/45"	F.F.F.	2"	2671.02.61		F.F.F.	2"	2671.05.61		-



ANTILEGIONELLA

ACCESSORI A RICHIESTA PER VALVOLE MOTORIZZATE A 3 VIE MISCELATRICI / TERMOREGOLATRICI:

- Distanziali per la coibentazione e/o apertura manuale:

VALVOLE DI ZONA



VALVOLA MOTORIZZATA A SFERA A 2 E 3 VIE

A passaggio totale, ridotto per Ø 3", adatte per impianti di riscaldamento, condizionamento e acqua sanitaria.

- Corpo ottone stampato
- Pressione max. esercizio: 16 bar
- Guarnizione sfera: PTFE puro stabilizzato
- Temperatura di impiego: 5° ÷ +95°C

Dati tecnici servomotore con relay per comando SPST (ON/OFF):

- Tensione 230 Vac - 24 Vac 50/60 Hz
- Carico max. segnale in uscita: 0,5 A (Ø 1/2" ÷ 1 1/2")
- Carico max. segnale in uscita: 0,8 A (Ø 2" ÷ 3")
- Microinterruttori di fine corsa
- Protezione: IP55 (Ø 3/4" ÷ Ø 1 1/2") - IP65 (Ø 2")

Nota per l'utilizzo delle valvole con fluidi ad alta temperatura.

Con l'utilizzo del distanziale per taglio termico cod. 2571.04/05, temperatura di impiego: -32° ÷ +150°C.

Distanziale per taglio termico di serie dal Ø 2" ÷ 3".



VALVOLE A 2 VIE

ALIMENTAZIONE 230 Vac

ALIMENTAZIONE 24 Vac

motore	chiusura	apertura	connessione	Ø	codice	€uro	connessione	Ø	codice	€uro	pack
unidirezionale	90°/90"	90°/90"	M.F.	1/2"	2572.21		M.F.	1/2"	2572.22		-
unidirezionale	90°/90"	90°/90"	M.F.	3/4"	2572.27		M.F.	3/4"	2572.28		-
unidirezionale	90°/90"	90°/90"	M.F.	1"	2572.33		M.F.	1"	2572.34		-
unidirezionale	90°/90"	90°/90"	M.F.	1 1/4"	2572.42		M.F.	1 1/4"	2572.43		-
unidirezionale	90°/90"	90°/90"	F.F.	1 1/2"	2572.48		F.F.	1 1/2"	2572.49		-
bidirezionale	90°/120"	90°/120"	F.F.	2"	2572.60		F.F.	2"	2572.61		-
bidirezionale	90°/120"	90°/120"	F.F.	2 1/2"	2572.75		F.F.	2 1/2"	2572.76		-
bidirezionale	90°/120"	90°/120"	F.F.	3"	2572.90		F.F.	3"	2572.91		-

SERVOMOTORI DI RICAMBIO

ALIMENTAZIONE 230 Vac

ALIMENTAZIONE 24 Vac

per valvole Ø	codice	€uro	per valvole Ø	codice	€uro	pack
1/2" ÷ 1 1/2"	2572.00		1/2" ÷ 1 1/2"	2572.03		-
2" ÷ 3"	2572.07		2" ÷ 3"	2572.08		-



VALVOLE DEVIATRICE A 3 VIE

ALIMENTAZIONE 230 Vac

ALIMENTAZIONE 24 Vac

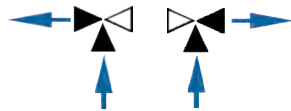
motore	chiusura	apertura	connessione	Ø	codice	€uro	connessione	Ø	codice	€uro	pack
unidirezionale	270°/270"	90°/90"	F.M.M.	1/2"	2571.21		F.M.M.	1/2"	2571.22		-
unidirezionale	270°/270"	90°/90"	F.M.M.	3/4"	2571.27		F.M.M.	3/4"	2571.28		-
unidirezionale	270°/270"	90°/90"	F.M.M.	1"	2571.33		F.M.M.	1"	2571.34		-
unidirezionale	270°/270"	90°/90"	F.M.M.	1 1/4"	2571.42		F.M.M.	1 1/4"	2571.43		-
unidirezionale	270°/270"	90°/90"	F.F.F.	1 1/2"	2571.48		F.F.F.	1 1/2"	2571.49		-
bidirezionale	90°/120"	90°/120"	F.F.F.	2"	2571.60		F.F.F.	2"	2571.61		-
bidirezionale	90°/120"	90°/120"	F.F.F.	2 1/2"	2571.75		F.F.F.	2 1/2"	2571.76		-
bidirezionale	90°/120"	90°/120"	F.F.F.	3"	2571.90		F.F.F.	3"	2571.91		-

SERVOMOTORI DI RICAMBIO

ALIMENTAZIONE 230 Vac

ALIMENTAZIONE 24 Vac

per valvole Ø	codice	€uro	per valvole Ø	codice	€uro	pack
1/2" ÷ 1 1/2"	2571.23		1/2" ÷ 1 1/2"	2571.24		-
2" ÷ 3"	2572.07		2" ÷ 3"	2572.08		-



Distanziale per taglio termico

Per salvaguardare il motore dal calore e dal freddo trasmesso dal fluido che attraversa la valvola.

- Distanziale per valvole Ø 3/4" ÷ 1 1/2": ottone / plastica
- Distanziale per valvole Ø 2" ÷ 3" plastica (ricambio) - **Distanziale per taglio termico di serie dal Ø 2" ÷ 3".**

per valvole Ø	codice	€uro	pack
3/4" ÷ 1 1/2"	2571.04		-

VALVOLA DI ZONA A 4 VIE CON BY-PASS PER COLLETTORI COMPLANARI

Valvola di zona normalmente chiusa con motore elettrico e microinterruttore unipolare. Completa di bocchettoni. Non può essere montata capovolta.

Con la leva manuale si può posizionare l'otturatore in posizione intermedia per favorire la fase di svuotamento e caricamento dell'impianto. Il riarmo della leva da manuale ad automatica, avviene automaticamente quando la valvola viene attivata elettricamente.



- Pressione nominale: 10 bar
- Temperatura max. ambiente: 60°C
- Limiti di temperatura del flusso: 5 ÷ 110°C
- Tempo di apertura nominale : 10 sec
- Alimentazione 230 Vac
- Potenza assorbita: 5 ÷ 6 W
- Portata contatti ausiliari: 3A, 250 Vac
- Coef. di portata Kv: 9 m³/h con ΔP=1bar
- Tempo di chiusura nominale : 4 sec.
- Protezione: IP20

interasse attacchi mm	Ø	codice	€uro	pack
50	3/4"	2748.27		-
52	1"	2748.33		-

VALVOLE DI ZONA

SERVOCOMANDO ELETTRICO PER VALVOLA DI ZONA A SFERA A 2 VIE Cod.2663



- Servocomando unidirezionale Involucro in Bayblend® (ABS + PC)
- Collegamenti a 4 fili
- Alimentazione: 230Vac
- Angolo di rotazione: 90°
- Coppia di spunto: 10 Nm
- Temperatura ambientale di funzionamento: -5°C ÷ 50°C
- Micro di fine corsa
- Consumo: 4VA
- Tempo di intervento: 90 secondi
- Grado di protezione: IP44

	codice	€uro	pack
230 Vac	2666.03	-	-

VALVOLE DI ZONA A SFERA A 2 VIE



- Corpo in ottone nichelato, sfera a passaggio totale
- Pressione max. di esercizio: 16 bar
- Pressione differenziale massima: 10 bar
- Temperatura di impiego: -10°C (con soluzione antigelo), 100°C
- Percentuale max. di glicole 50%

Ø	codice	€uro	pack
3/4"	2663.27	-	-
1"	2663.33	-	-
1 1/4"	2663.42	-	-

VALVOLE DI ZONA



- Una leva permette di azionare la valvola manualmente nel caso di interruzione della corrente e per il riempimento, spurgo o svuotamento dell'impianto. In mancanza di corrente la valvola ritorna da sè nella posizione di chiusura. Il micro serve per fermare la pompa.
- Pressione max. di esercizio: 10 bar
 - Temperature esterne del liquido: 0 ÷ 90°C
 - Alimentazione: 230Vca
 - Protezione: IP40
 - Tempi di chiusura/apertura: 5"/15"
 - Assorbimento: 4VA

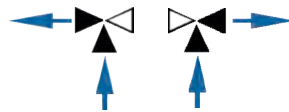
MODELLO A 2 VIE FEMMINA CON MICRO

Ø	codice	€uro	pack
3/4"	2668.28	-	-
1"	2668.34	-	-

MODELLO A 3 VIE FEMMINA CON MICRO

Ø	codice	€uro	pack
3/4"	2669.28	-	-
1"	2669.34	-	-

MOTORE DI RICAMBIO 2 VIE - 3 VIE **2669.23** -



VALVOLA DI ZONA

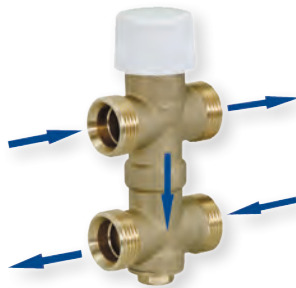


Valvole di zona utilizzate per intercettare o deviare fluidi termovettori su impianti di riscaldamento e raffreddamento. Sono particolarmente indicate nelle seguenti applicazioni: intercettazione di piccole utenze; intercettazioni automatiche di zone termiche, possono essere accoppiate ai collettori complanari; intercettazione di ventilconvettori a due e/o quattro tubi.

Caratteristiche principali:

- Ridotte dimensioni di ingombro
- Pressione massima di esercizio: 10 bar
- Temperatura da 5° a 110° C
- Facilità di installazione
- Pressione massima differenziale: 1 bar
- Corpo in ottone, guarnizione in EPDM, molla in acc. Inox

Azionamento tramite servocomando termoelettrico cod. 2744.230-2745.230.



	modello	Ø	codice	€uro	pack
	2 vie M.	1/2"	2741.21	-	-
	2 vie M.	3/4"	2741.27	-	-
	3 vie M.	1/2"	2742.21	-	-
	3 vie M.	3/4"	2742.27	-	-
interassi attacchi mm	modello	Ø	codice	€uro	pack
36	4 vie M. con by-pass	1/2"	2743.21	-	-
50	4 vie M. con by-pass	3/4"	2743.27	-	-

TESTINA TERMOELETRICA



Testina termoelettrica normalmente chiusa per aprire/chiedere in automatico valvole per fan coils e valvole da radiatori e collettori. Montaggio orizzontale o verticale.

- Attacco testa termostatica: 30 x 1,5
- Alimentazione: 230 Vac
- Protezione: IP54
- Dimensione altezza: 59 mm

versione	codice	€uro	pack
4 fili con contatto ausiliario	2744.230	-	-
2 fili	2745.230	-	-

MISURATORE / REGOLATORE DI PORTATA

Misuratore / regolatore di portata maschio-maschio per utilizzo solare termico, riscaldamento e idronica.

Un attento dimensionamento del prodotto garantisce perdite di carico estremamente contenute.

Idoneo con acqua e soluzioni glicolate (max. percentuale di glicole: 50%).

- Lettura diretta della portata attraverso la scala graduata

- Valvola a sfera per la regolazione della portata

- Pressione max. di esercizio: 10 bar

- Temperatura continua 120°C; (breve periodo: 160°C per 20 sec)



DN	portata l/min	Ø	codice	€uro	pack
15	1 ÷ 6	3/4"	2530.27.06	-	-
15	8 ÷ 28	3/4"	2530.27.28	-	-
15	2 ÷ 12	1"	2530.33.12	-	-
15	8 ÷ 28	1"	2530.33.28	-	-
20	5 ÷ 42	1"	2530.33.42	-	-

VALVOLA DI BILANCIAMENTO FILETTATA F.F.

- Misura della portata con dispositivo Venturi

- Corpo in ottone

- Pressione max di esercizio: PN25 (max. 25 bar fino a 100°C, max. 20 bar a 130°C)

- Temperatura min.: -10°C

- Temperatura max.: +130°C in assenza di vapore

- Idonee per miscele di glicole fino al 50%

- Completa di coppia prese pressione



Kvs	Ø	codice	€uro	pack
2,80	1/2"	2505.22	-	-
5,33	3/4"	2505.28	-	-
9,72	1"	2505.34	-	-
20,25	1 1/4"	2505.43	-	-
30,23	1 1/2"	2505.49	-	-
55,07	2"	2505.61	-	-

VALVOLA DI BILANCIAMENTO IN GHISA FLANGIATA PN16

- Corpo in ghisa ASTM A536

- Pressione max di esercizio: 16 bar

- Temperatura: -10° ÷ +120°C in assenza di vapore

- Idonee per miscele di glicole fino al 50%

- Coppia prese pressione incluse (non montate)



largh. mm	DN	codice	€uro	pack
290	65	2506.065	-	-
310	80	2506.080	-	-
350	100	2506.100	-	-
400	125	2506.125	-	-
480	150	2506.150	-	-
600	200	2506.200	-	-
730	250	2506.250	-	-
850	300	2506.300	-	-
PRESA PRESSIONE DI RICAMBIO - FASCETTA ROSSA		2506.01	-	-
PRESA PRESSIONE DI RICAMBIO - FASCETTA BLU		2506.11	-	-

VALVOLE DI REGOLAZIONE DELLA PRESSIONE DIFFERENZIALE

I regolatori di pressione differenziale sono dispositivi che mantengono costante la differenza di pressione tra due punti di un circuito idraulico.

- Corpo filettato e gruppo di regolazione in ottone (DN50 corpo filettato in ghisa GG25)

- Pressione max di esercizio: PN25 (max 20 bar oltre 110°C)

- Temperatura: -20° ÷ +120°C in assenza di vapore

- Idonee per miscele di glicole fino al 50%

- Inclusi tubo capillare e prese piezometriche

Sono disponibili vari range di regolazione ΔP



range di regolazione ΔP disponibili kPa			Ø	codice	€uro	pack
1	2	3				
5-25	20-40	20-65	1/2"	2505.00.22	-	-
5-25	20-40	20-65	3/4"	2505.00.28	-	-
5-25	20-40	20-65	1"	2505.00.34	-	-
5-25	20-40	20-65	1 1/4"	2505.00.43	-	-
5-25	20-40	35-75	1 1/2"	2505.00.49	-	-
5-25	20-40/20-75	60-100	2"	2505.00.61	-	-

MANOMETRO DIFFERENZIALE DIGITALE

PER LA TARATURA DELLE VALVOLE DI BILANCIAMENTO COD. 2505 / 2506

- Elevata capacità di memorizzazione dati

- Possibilità di inserire le caratteristiche di un numero considerevole di valvole

- Interfacciabile con PC attraverso l'USB

- Batteria al Litio ricaricabile con l'USB



codice	€uro	pack
2506.00	-	-

VALVOLE DI BILANCIAMENTO DINAMICO A PORTATA COSTANTE

Le valvole di bilanciamento dinamico sono dispositivi che mantengono in modo automatico la portata costante ad un valore predefinito. La regolazione è effettuata attraverso cartucce progettate singolarmente per ogni specifica portata. Le estremità con bocchettone permettono un facile smontaggio della cartuccia per un'eventuale sostituzione o per consentire il lavaggio iniziale della linea. L'innovativa forma rettilinea riduce al minimo le perdite di carico diminuendo la potenza richiesta alla pompa.

Valvola di bilanciamento dinamico in ottone DZR

- Estremità con bocchettone filettati F/F (ISO 7/1 Rp)
 - PN25 (max 25 bar fino a 100°C, max 20 bar a 130°C.)
 - Condizioni di esercizio: acqua da -10°C a +130°C, idonee per miscele di acqua-glicole fino al 40%, per percentuali superiori si deve verificare il tipo di glicole utilizzato.
- Cartuccia di regolazione in ottone DZR, molla in acciaio inox.
- Disponibili nella versione con o senza prese di pressione.**



Kv* m³/h	MODELLO CON PRESE PRESSIONE			MODELLO SENZA ATTACCHI PER PRESE PRESSIONE		
	Ø	codice	€uro	codice	€uro	pack
12	MINI	1/2"	2574.22.02	2574.22.01		-
12	MINI	3/4"	2574.28.02	2574.28.01		-
18	SMALL	1/2"	2574.21.02	2574.21.01		-
18	SMALL	3/4"	2574.27.02	2574.27.01		-
24	SMALL	1"	2574.33.02	2574.33.01		-
84	MEDIUM	1"¼	2574.42.02	2574.42.01		-
84	MEDIUM	1"½	2574.48.02	2574.48.01		-
82	MEDIUM	2"	2574.60.02	2574.60.01		-
163	LARGE	2"	2574.61.02	2574.61.01		-
197	LARGE	2"½	2574.75.02	2574.75.01		-

* Kv del corpo valvola senza cartuccia.

portate l/sec	ΔP min. Kpa	ΔP max. Kpa	cartucce tipo	per valvole Ø	codice CARTUCCE	€uro	pack
0,02* ÷ 0,20	15 ÷ 19	(170*) 220	MINI	1/2" ÷ 3/4"	2574.00.xxx		-
0,13 ÷ 0,72	17 ÷ 24	240	SMALL-STD	1/2" ÷ 1"	2574.01.xxx		-
0,18 ÷ 0,95	29 ÷ 40	440	SMALL-HP	1/2" ÷ 1"	2574.02.xxx		-
0,31 ÷ 1,96	13 ÷ 19	230	MEDIUM-STD	1"¼ ÷ 2"	2574.03.xxx		-
0,41 ÷ 2,60	26 ÷ 38	420	MEDIUM-HP	1"¼ ÷ 2"	2574.04.xxx		-
1,60 ÷ 6,60	14 ÷ 21	230	LARGE	2"÷2"½	2574.05.xxx		-

Il codice della cartuccia va completato con le 3 cifre che identificano la portata.

Valvola e cartuccia vengono fornite separate.

Si procede inizialmente all'installazione del solo corpo, successivamente al lavaggio dell'impianto, a tubazioni pulite, si montano le cartucce.

VALVOLE DI BILANCIAMENTO DINAMICHE IN GHISA TIPO WAFER DA DN 50 A DN 300

- Corpo in ghisa
- Temperatura di impiego: -10°C ÷ +110°C
- PN 16 (PN25 disponibile a richiesta)
- Prese piezometriche incluse
- Cartucce standard in AISI 304 (disponibili a richiesta anche in acciaio inox AISI 316)
- Idonee per miscele di acqua-glicole fino al 40%, per percentuali superiori si deve verificare il tipo di glicole utilizzato.
- Le valvole vengono fornite con le cartucce già montate

Cartucce con portate da 1,016 a 8 l/sec.

Il ΔP minima di esercizio dipenderà dalla configurazione di cartucce utilizzate.

Il ΔP massima di esercizio 230 kPa.

Per valvole multi cartuccia (dal DN 100 e DN superiori) il codice identificherà la portata totale ottenuta dalla somma delle portate delle cartucce utilizzate.

In fase di richiesta d'offerta, forniremo la documentazione tecnica per la scelta della portata.



n. max. cartucce	largh. mm	DN	codice	€uro	pack
1	170	65	2575.06.xxx		-
1	170	80	2575.08.xxx		-
2	210	100	2575.10.xxx		-
3	210	125	2575.12.xxx		-
4	210	150	2575.15.xxx		-
7	210	200	2575.20.xxx		-
10	210	250	2575.25.xxx		-
14	210	300	2575.30.xxx		-

A RICHIESTA DISPONIBILI VALVOLE DI CONTROLLO INDIPENDENTI DALLA PRESSIONE (PICV)

